



Autocertificazione sui tatuaggi

Generalità

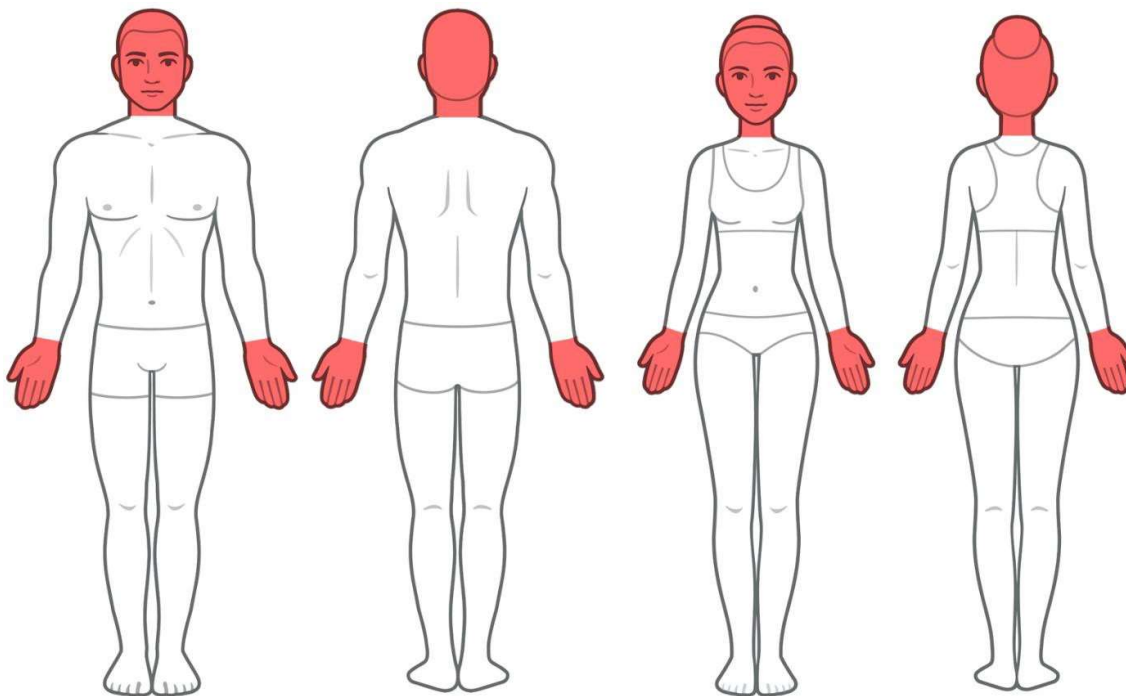
Nome

Cognome

Sono ammessi esclusivamente tatuaggi che non esprimano messaggi discriminatori o offensivi purché non si trovino su collo, nuca, cranio, faccia e mani.

- indicare nel disegno le parti interessate da tatuaggi

- indicare il **significato** del simbolo o della scritta:



 Zone non ammesse

Non ho tatuaggi.

Luogo e data:

Firma: