

Comune Roveredo

Piano finanziario 2021-2024

Piano finanziario 2021-2024

Comune Roveredo

| Centro costo | N. conto | Progetti/costi attivati | Priorità | % perimetro | Investimenti lordi uscite | Investimenti lordi entrate | Preconsuntivo 2020 (*) | | Preventivo 2021 | | Piano 2022 | | Piano 2023 | | Piano 2024 | | Totale opere 2021-2024 |
|--------------|-----------|---|----------|-------------|---------------------------|----------------------------|------------------------|-----------|-----------------|------------|------------|------------|------------|------------|------------|------------|------------------------|
| | | | | | | | Uscite | Entrate | Uscite | Entrate | Uscite | Entrate | Uscite | Entrate | Uscite | Entrate | |
| | 500 | Fondi e terreni patrimonio amministrativo (0.00%) | | | 0 | 0 | 0 | 0 | 0 | 0 | 0 | 0 | 0 | 0 | 0 | 0 | 0 |
| | 501 | Strade e infrastrutture viarie (40 anni - 2.50%) | | | 13'955'000 | 10'239'500 | 618'135 | 0 | 2'173'500 | -1'235'500 | 2'003'500 | -1'142'500 | 2'573'000 | -1'252'000 | 2'421'000 | -1'744'000 | 3'797'000 |
| 6150 | 5010.105 | Realizzazione strada quartiere Riva - Leventin | 4 | | 200'000 | | | | | | | | | | 100'000 | | 100'000 |
| 6150 | 6370.105 | Contributi perimetro strada quartiere Riva-Leventin | 4 | 70% | | 140'000 | | | | | | | | | | -140'000 | -140'000 |
| 6150 | 5010.108 | Sistemazione strada Scima al Mot | 5 | | 75'000 | | | | | | | | | | | | |
| 6150 | 6370.108 | Contributi perimetro strada Scima al Mot | 5 | 70% | | 52'500 | | | | | | | | | | | |
| 6153 | 5010.109 | Realizzazione risanamento strada Laura | 1 | | 8'780'000 | | | 1'317'000 | | 1'317'000 | | 1'317'000 | | 1'317'000 | | | 5'268'000 |
| 6153 | 6310.109 | Sussidi risanamento strada Laura | 1 | 76% | | 6'640'000 | | | -996'000 | | -996'000 | | -996'000 | | -996'000 | | -3'984'000 |
| 6153 | 6320.109 | Quota partecipazione altri comuni risanamento strada Laura | 1 | 10% | | 219'500 | | | | | | | | | | | |
| 6153 | 6350.109 | Quota partecipazione aziende private risanamento strada Laura | 1 | 10% | | 219'500 | | | | | | | | | | | |
| 6153 | 6370.109 | Contributi perimetrali (vedi ripartizione) strada Laura | 1 | 10% | | 439'000 | | | | | | | | | | | |
| 3420 | 5010.112 | Realizzazione pista ciclabile intercomunale | 1 | | 1'300'000 | | | 65'000 | | 130'000 | | 260'000 | | 260'000 | | | 715'000 |
| 3420 | 6310.112 | Sussidi pista ciclabile intercomunale | 1 | 70% | | 910'000 | | | -45'500 | | -91'000 | | -182'000 | | -182'000 | | -500'500 |
| 6150 | 5010.116 | Opere moderazione traffico comparto Sant'Antoni-Giardinett-Vera | 1 | | 80'000 | | | 24'000 | | 48'000 | | 8'000 | | 8'000 | | | 80'000 |
| 6150 | 5010.117 | Pensiline fermate autopostali CRS e adeguamenti per disabili | 0 | | 40'000 | | 442 | 40'000 | | | | | | | | | 40'000 |
| 6150 | 6310.117 | Sussidi pensiline fermate autopostali CRS | 0 | 10% | | 4'000 | | | -4'000 | | | | | | | | -4'000 |
| 3420 | 5010.118 | Sistemazione tracciati tempo libero territorio (sentieri, piste, ecc.) | 2 | | 50'000 | | | | | 5'000 | | 15'000 | | 30'000 | | | 50'000 |
| 6150 | 5010.501 | Sistemazione strada San Giulio - parte strada | 1 | | 1'135'000 | | | 454'000 | | 340'500 | | 340'500 | | 340'500 | | | 1'135'000 |
| 6150 | 6370.501 | Contributi perimetro strada San Giulio | 1 | 40% | | 454'000 | | | | | | | | | | | |
| 6159 | 5010.502 | Collegamento Giardinett tratta CRS-Somaini - parte strada | 2 | | 40'000 | | | | | 32'000 | | 8'000 | | 8'000 | | | 40'000 |
| 6159 | 6370.502 | Contributi perimetro collegamento tratta Giardinett CRS-Somaini | 2 | 40% | | 16'000 | | | | | -16'000 | | | | | | -16'000 |
| 6159 | 5010.503 | Realizzazione strada collettrice Mondan - Centro - parte strada | 1 | | 350'000 | | 617'693 | 70'000 | | | | | | | | | 70'000 |
| 6159 | 6300.503 | Sussidi USTRA realizzazione strada Mondan-Centro | 1 | 100% | | 350'000 | | | -70'000 | | | | | | | | -70'000 |
| 6159 | 5010.504 | Realizzazione strada Centro-Sassello -1. tappa - parte strada | 3 | | 375'000 | | | | | | | 37'500 | | 337'500 | | | 375'000 |
| 6159 | 6300.504 | Sussidi USTRA realizzazione strada Centro-Sassello -1. tappa - parte strada | 3 | 100% | | 375'000 | | | | | | | -37'500 | | -337'500 | | -375'000 |
| 6150 | 5010.505 | Sistemazione strada Ai Cort - 1. tappa - parte strada | 1 | | 14'000 | | | 2'500 | | 11'500 | | | | | | | 14'000 |
| 6150 | 6370.505 | Contributi perimetro strada ai Cort - 1. tappa - parte strada | 1 | 70% | | 9'500 | | | | | -9'500 | | | | | | -9'500 |
| 6159 | 5010.514 | Realizzazione strada Centro-Sassello -2. tappa - parte strada | 3 | | 900'000 | | | | | | | 450'000 | | 270'000 | | | 720'000 |
| 6159 | 6370.514 | Perimetro quota strada Centro-Sassello - 2. tappa - parte strada | 3 | 40% | | 360'000 | | | | | | | | | | | |
| 6150 | 5010.515 | Sistemazione strada Ai Cort - 2. tappa - parte strada | 5 | | 22'000 | | | | | | | | | | | | |
| 6150 | 6370.515 | Contributi perimetro strada ai Cort - 2. tappa - parte strada | 5 | 70% | | 15'500 | | | | | | | | | | | |
| 9631 | 5011.101 | Estensione posteggi Centro Regionale dei Servizi | 2 | | 100'000 | | | | | 80'000 | | 20'000 | | | | | 100'000 |
| 6154 | 5012.501 | Sistemazione strada San Giulio - parte illuminazione | 1 | | 95'000 | | | 38'000 | | 28'500 | | 28'500 | | 28'500 | | | 95'000 |
| 6154 | 5012.502 | Collegamento Giardinett tratta CRS-Somaini - parte illuminazione | 2 | | 10'000 | | | | | 8'000 | | 2'000 | | | | | 10'000 |
| 6154 | 5012.503 | Realizzazione strada collettrice Mondan - Centro - parte illuminazione | 1 | | 90'000 | | | 90'000 | | | | | | | | | 90'000 |
| 6154 | 6301.503 | Sussidi USTRA realizzazione strada Mondan-Centro - parte illuminazione | 1 | 100% | | 90'000 | | | -90'000 | | | | | | | | -90'000 |
| 6154 | 5012.504 | Realizzazione strada Centro-Sassello -1. tappa - parte illuminazione | 3 | | 65'000 | | | | | | | 6'500 | | 58'500 | | | 65'000 |
| 6154 | 6301.504 | Sussidi USTRA strada Centro Sassello - 1. tappa - parte illuminazione | 3 | 100% | | 65'000 | | | | | | | -6'500 | | -58'500 | | -65'000 |
| 6154 | 5012.505 | Sistemazione strada Ai Cort - 1. tappa - parte illuminazione | 1 | | 3'500 | | | 500 | | 3'000 | | | | | | | 3'500 |
| 6154 | 5012.514 | Realizzazione strada Centro-Sassello -2. tappa - parte illuminazione | 3 | | 160'000 | | | | | | | 80'000 | | 48'000 | | | 128'000 |
| 6154 | 5012.515 | Sistemazione strada Ai Cort - 2. tappa - parte illuminazione | 5 | | 5'500 | | | | | | | | | | | | |
| 6155 | 5650.101 | Quota partecipazione posteggio pubblico Béfen | 0 | | 185'000 | | | 72'500 | | | | | | | | | 72'500 |
| 6155 | 6'370.061 | Contributi esenzione formazione posteggi | R | | -120'000 | -120'000 | | | -30'000 | | -30'000 | | -30'000 | | -30'000 | | -120'000 |
| | 502 | Opere idrologiche e idrogeologiche (40 anni - 2.50%) | | | 481'300 | 265'000 | 0 | 0 | 91'000 | -55'000 | 90'000 | 0 | 0 | 0 | 0 | 0 | 126'000 |
| 7410 | 5020.101 | Opere premunizione esondazioni fiume Moesa | 5 | | 300'000 | | | | | | | | | | | | |
| 7410 | 6310.201 | Sussidi opere premunizione esondazioni fiume Moesa | 5 | 70% | | 210'000 | | | | | | | | | | | |
| 7500 | 5020.701 | Realizzazione stagno anfibio zona Gravera | 1 | | 61'300 | | | 61'000 | | | | | | | | | 61'000 |
| 7500 | 6310.701 | Sussidi realizzazione stagno anfibio zona Gravera | 1 | 90% | | 55'000 | | | -55'000 | | | | | | | | -55'000 |
| 7410 | 5620.110 | Opere premunizione esondazioni fiume Calanascasca | 1 | | 120'000 | | | 30'000 | | 90'000 | | | | | | | 120'000 |
| | 503 | Opere sottostruttura e genio civile (40 anni - 2.50%) | | | 11'763'500 | 2'654'000 | 0 | -101'787 | 1'909'000 | -697'000 | 1'402'000 | -720'000 | 3'162'000 | -582'500 | 3'653'500 | -1'499'500 | 6'627'500 |
| 6159 | 5030.103 | Realizzazione nuovo ponte Sassello | 3 | | 2'300'000 | | | | | | | 460'000 | | 1'380'000 | | | 1'840'000 |
| 3420 | 5030.209 | Realizzazione parco lido Moesa e strutture giovanili Mondan | 2 | | 340'000 | | | | | 10'000 | | 92'000 | | 238'000 | | | 340'000 |
| 3420 | 6310.209 | 6310.209 Sussidi parco lido Moesa e strutture giovanili Mondan | 2 | 5% | | 17'000 | | | | | | | | | -17'000 | | -17'000 |
| 7101 | 5031.103 | Rinnovo tratta acquedotto Giardinett casa Galli-casa Pedrini | 0 | | -16'500 | | | | | | | | | | | | -16'500 |
| 7101 | 6370.103 | Contributi perimetro rinnovo tratta acquedotto Giardinett | 0 | 30% | | -16'500 | | | | | -16'500 | | | | | | -16'500 |
| 7101 | 5031.105 | Risanamento generale condotte acquedotto | 1 | | 300'000 | | | 37'500 | | 37'500 | | 37'500 | | 37'500 | | | 150'000 |
| 7101 | 5031.108 | Risanamento serbatoio Carasole (vasca e armature idrauliche) | 1 | | 200'000 | | | 120'000 | | 80'000 | | 80'000 | | 80'000 | | | 200'000 |
| 7101 | 5031.109 | Risanamento sorgenti e camere Preson Scura | 1 | | 150'000 | | | 90'000 | | 60'000 | | 60'000 | | 60'000 | | | 150'000 |
| 7101 | 5031.110 | Risanamento camere Salzin-Giova | 1 | | 200'000 | | | 120'000 | | 80'000 | | 80'000 | | 80'000 | | | 200'000 |
| 7101 | 5031.111 | Risanamento condotte acqua potabile strada Carasole | 3 | | 670'000 | | | | | | | 67'000 | | 67'000 | | | 134'000 |
| 7101 | 5031.112 | Risanamento acquedotto Carasole - Pont de Val | 0 | | -93'000 | | | | | | | | | | | | |

Piano finanziario 2021-2024

Comune Roveredo

| Centro costo | N. conto | Progetti/costi attivati | Priorità | % perimetro | Investimenti lordi uscite | Investimenti lordi entrate | Preconsuntivo 2020 (*) | | Preventivo 2021 | | Piano 2022 | | Piano 2023 | | Piano 2024 | | Totale opere 2021 -2024 |
|--------------|----------|---|----------|-------------|---------------------------|----------------------------|------------------------|----------|-----------------|----------------|------------------|----------|------------------|----------------|----------------|---------------|-------------------------|
| | | | | | | | Uscite | Entrate | Uscite | Entrate | Uscite | Entrate | Uscite | Entrate | Uscite | Entrate | |
| 7101 | 6370.112 | Contributi perimetro risanamento acquedotto Carasole-Pont de Val | 0 | 60% | | -93'000 | | | | | | -93'000 | | | | | -93'000 |
| 7101 | 5031.113 | Risanamento acquedotto Provée - Mondan | 0 | | | -57'000 | | | | | | | | | | | -57'000 |
| 7101 | 6370.113 | Contributi perimetro risanamento acquedotto Provée-Mondan | 0 | 70% | | -57'000 | | | | | | -57'000 | | | | | -57'000 |
| 7101 | 5031.501 | Sistemazione strada San Giulio - parte acquedotto | 1 | | 1'135'000 | | | | 454'000 | | 340'500 | | 340'500 | | | | 1'135'000 |
| 7101 | 6370.501 | Contributi perimetro sistemazione strada San Giulio - parte acquedotto | 1 | 40% | | 454'000 | | | | | | | | | | | 454'000 |
| 7101 | 5031.502 | Collegamento Giardinett tratta CRS-Somaini - parte acquedotto | 2 | | 50'000 | | | | | | 40'000 | | 10'000 | | | | 50'000 |
| 7101 | 6370.502 | Contributi perimetro collegamento Giardinett tratta CRS-Somaini - parte acquedotto | 2 | 40% | | 20'000 | | | | | | -20'000 | | | | | -20'000 |
| 7101 | 5031.503 | Realizzazione strada collettoria Mondan - Centro - parte acquedotto | 1 | | 435'000 | | | | 87'000 | | | | | | | | 87'000 |
| 7101 | 6302.503 | Sussidi USTRA realizzazione strada collettoria Mondan-Centro - parte acquedotto | 1 | 100% | | 435'000 | | | | -87'000 | | | | | | | -87'000 |
| 7101 | 5031.504 | Realizzazione strada Centro-Sassello -1. tappa - parte acquedotto | 3 | | 425'000 | | | | | | | | 42'500 | | 382'500 | | 425'000 |
| 7101 | 6302.504 | Sussidi USTRA - realizzazione strada Centro-Sassello - 1. tappa - parte acquedotto | 3 | 100% | | 425'000 | | | | | | | -42'500 | | -382'500 | | -425'000 |
| 7101 | 5031.505 | Sistemazione strada Ai Cort - 1.tappa - parte acquedotto | 1 | | 17'500 | | | | 8'500 | | 9'000 | | | | | | 17'500 |
| 7101 | 6370.505 | Contributi perimetro sistemazione strada ai Cort - parte acquedotto | 1 | 70% | | 12'000 | | | | | | -12'000 | | | | | -12'000 |
| 7101 | 5031.514 | Realizzazione strada Centro-Sassello -2. tappa - parte acquedotto | 3 | | 950'000 | | | | | | | | 475'000 | | 285'000 | | 950'000 |
| 7101 | 6302.514 | Sussidi USTRA - realizzazione strada Centro-Sassello - 2. tappa - parte acquedotto | 3 | 40% | | 380'000 | | | | | | | | | | | 380'000 |
| 7101 | 5031.515 | Sistemazione strada Ai Cort - 2. tappa - parte acquedotto | 5 | | 27'500 | | | | | | | | | | | | 27'500 |
| 7101 | 6370.515 | Contributi perimetro sistemazione strada ai Cort - 2. tappa - parte acquedotto | 5 | 70% | | 19'000 | | | | | | | | | | | 19'000 |
| 7201 | 5032.105 | Risanamento generale canalizzazioni acque luride | 1 | | 300'000 | | | | 37'500 | | 37'500 | | 37'500 | | 37'500 | | 150'000 |
| 7201 | 5032.111 | Risanamento canalizzazioni acque scarico Carasole | 3 | | 710'000 | | | | | | | | 71'000 | | 71'000 | | 142'000 |
| 7201 | 5032.112 | Eliminazione immissione acque chiare | 5 | | 300'000 | | | | | | | | | | | | 300'000 |
| 7201 | 5032.501 | Sistemazione strada San Giulio - parte canalizzazione | 1 | | 1'892'000 | | | | 756'000 | | 568'000 | | 568'000 | | | | 1'892'000 |
| 7201 | 6370.501 | Contributi perimetro sistemazione strada San Giulio - parte canalizzazione | 1 | 40% | | 756'500 | | | | | | | | | | | 756'500 |
| 7201 | 5032.502 | Strada collegamento Giardinett tratta CRS-Somaini - parte canalizzazione | 2 | | 80'000 | | | | | | 64'000 | | 16'000 | | | | 80'000 |
| 7201 | 6370.502 | Contributi perimetro strada collegamento Giardinett tratta CRS-Somaini - parte canalizzazione | 2 | 40% | | 32'000 | | | | | | -32'000 | | | | | -32'000 |
| 7201 | 5032.503 | Realizzazione strada collettoria Mondan - Centro - parte canalizzazione | 1 | | 700'000 | | | | 140'000 | | | | | | | | 140'000 |
| 7201 | 6303.503 | Sussidi USTRA strada collettoria Mondan-Centro - parte canalizzazione | 1 | 100% | | 700'000 | | | | -140'000 | | | | | | | -140'000 |
| 7201 | 5032.504 | Realizzazione strada Centro-Sassello -1. tappa - parte canalizzazione | 3 | | 700'000 | | | | | | | | 70'000 | | 630'000 | | 700'000 |
| 7201 | 6303.504 | Sussidi USTRA - realizzazione strada Centro-Sassello - 1. tappa - parte canalizzazione | 3 | 100% | | 700'000 | | | | | | | -70'000 | | -630'000 | | -700'000 |
| 7201 | 5032.505 | Sistemazione strada Ai Cort - 1.tappa - parte canalizzazione | 1 | | 28'000 | | | | 5'500 | | 22'500 | | | | | | 28'000 |
| 7201 | 6370.505 | Contributi perimetro sistemazione strada ai Cort - 1. tappa - parte canalizzazione | 1 | 70% | | 19'500 | | | | | | -19'500 | | | | | -19'500 |
| 7201 | 5032.514 | Realizzazione strada Centro-Sassello -2. tappa - parte canalizzazione | 3 | | 1'750'000 | | | | | | | | 875'000 | | 525'000 | | 1'400'000 |
| 7201 | 6303.514 | Sussidi USTRA - realizzazione strada Centro-Sassello - 2. tappa - parte canalizzazione | 3 | 40% | | 700'000 | | | | | | | | | | | 700'000 |
| 7201 | 5032.515 | Sistemazione strada Ai Cort - 2. tappa - parte canalizzazione | 5 | | 44'000 | | | | | | | | | | | | 44'000 |
| 7201 | 6370.515 | Contributi perimetro sistemazione strada ai Cort - 2. tappa - parte canalizzazione | 5 | 70% | | 30'500 | | | | | | | | | | | 30'500 |
| 7101 | 5620.108 | Risanamento acquedotto comunale San Vittore Carasole | 1 | | 106'000 | | | | 53'000 | | 53'000 | | | | | | 106'000 |
| 7101 | 6370.071 | Contributi allacciamento acquedotto | R | | -600'000 | -600'000 | | -6'094 | -150'000 | | -150'000 | | -150'000 | | -150'000 | | -600'000 |
| 7201 | 6370.072 | Contributi allacciamento canalizzazione | R | | -760'000 | -760'000 | | -55'419 | -190'000 | | -190'000 | | -190'000 | | -190'000 | | -760'000 |
| 7201 | 6370.073 | Contributi allacciamento depurazione acque | R | | -520'000 | -520'000 | | -40'274 | -130'000 | | -130'000 | | -130'000 | | -130'000 | | -520'000 |
| | | 504 Edificazioni (33 anni - 3.03%) | | | 6'620'000 | 0 | 77'600 | 0 | 540'400 | 0 | 2'394'000 | 0 | 1'588'000 | 0 | 180'000 | 0 | 4'702'400 |
| 2170 | 5040.303 | Realizzazione ampliamento scuola infanzia Cioldina | 5 | | 700'000 | | | | | | | | | | | | 700'000 |
| 2170 | 5040.304 | Realizzazione ampliamento scuole elementari Riva | 1 | | 3'100'000 | | | | 310'000 | | 1'550'000 | | 1'240'000 | | | | 3'100'000 |
| 2170 | 5040.305 | Realizzazione coperture solari scuola infanzia Cioldina | 1 | | 60'000 | | | | 60'000 | | | | | | | | 60'000 |
| 1620 | 5040.501 | Realizzazione ampliamento posti protetti rifugi pubblici | 5 | | 600'000 | | | | | | | | | | | | 600'000 |
| 7301 | 5043.102 | Realizzazione nuovo ecocentro e piazza compostaggio | 1 | | 320'000 | | | | 64'000 | | 256'000 | | | | | | 320'000 |
| 1506 | 5620.103 | Realizzazione nuovo centro appoggio e magazzino pompieri | 1 | | 840'000 | | | | 84'000 | | 588'000 | | 168'000 | | | | 840'000 |
| 7300 | 5620.104 | Risanamento centro regionale raccolta carcasce animali | 0 | | 100'000 | | 77'600 | | 22'400 | | | | | | | | 100'000 |
| 3420 | 5620.106 | Piscina intercomunale Leggia | 3 | | 900'000 | | | | | | | | 180'000 | | 180'000 | | 900'000 |
| | | 505 Foreste boschi selve (40 anni - 2.50%) | | | 830'000 | 664'000 | 169'710 | 0 | 50'000 | -40'000 | 0 | 0 | 72'000 | -58'000 | 8'000 | -6'000 | 26'000 |
| 8200 | 5050.101 | Opere premunizione caduta massi sponda destra | 0 | | 250'000 | | -11'268 | | 25'000 | | | | | | | | 25'000 |
| 8200 | 6310.101 | Sussidi opere premunizione caduta massi sponda destra | 0 | 80% | | 200'000 | | | | -20'000 | | | | | | | -20'000 |
| 8200 | 5050.102 | Recupero selve castanili | 0 | | 500'000 | | 179'362 | | 25'000 | | | | | | | | 25'000 |
| 8200 | 6310.102 | Sussidi recupero selve castanili | 0 | 80% | | 400'000 | | | | -20'000 | | | | | | | -20'000 |
| 8200 | 5050.103 | Conversione ex serbatoio Mot Garlenda in bacino acqua antincendio | 3 | | 80'000 | | 1'616 | | | | | | 72'000 | | 8'000 | | 80'000 |
| 8200 | 6'310 | Sussidi cantonali conversione ex serbatoio Mot Garlenda in bacino acqua antincendio | 3 | 80% | | 64'000 | | | | | | | -58'000 | | -6'000 | | -64'000 |
| | | 506 Mobili apparecchi veicoli macchinari hardware (8 anni - 12.50%) | | | 495'000 | 0 | 16'155 | 0 | 156'000 | 0 | 274'000 | 0 | 65'000 | 0 | 0 | 0 | 495'000 |
| 6151 | 5060.104 | Nuovi veicoli e mezzi di lavoro comunali (trinciatrice + furgone) | 2 | | 80'000 | | | | | | 40'000 | | 40'000 | | | | 80'000 |
| 7101 | 5091.101 | Adeguamento impianti tecnici qualità dell'acqua | 0 | | 130'000 | | 16'155 | | 65'000 | | 65'000 | | | | | | 130'000 |
| 1402 | 5620.109 | Postazioni bikesharing Bassa Mesolcina | 1 | | 81'000 | | | | 5'000 | | 51'000 | | 25'000 | | | | 81'000 |
| 1610 | 5660.101 | Sistemazione infrastrutture stand tiro | 1 | | 204'000 | | | | 86'000 | | 118'000 | | | | | | 204'000 |
| | | 509 Altri investimenti materiali (40 anni - 2.50%) | | | 0 | 0 | 0 | 0 | 0 | 0 | 0 | 0 | 0 | 0 | 0 | 0 | 0 |

Piano finanziario 2021-2024

Comune Roveredo

| Centro costo | N. conto | Progetti/costi attivati | Priorità | % perimetro | Investimenti lordi uscite | Investimenti lordi entrate | Preconsuntivo 2020 (*) | | Preventivo 2021 | | Piano 2022 | | Piano 2023 | | Piano 2024 | | Totale opere 2021 -2024 |
|--------------|----------|--|----------|-------------|---------------------------|----------------------------|------------------------|----------|-----------------|----------------|----------------|-----------------|----------------|----------------|----------------|-----------------|-------------------------|
| | | | | | | | Uscite | Entrate | Uscite | Entrate | Uscite | Entrate | Uscite | Entrate | Uscite | Entrate | |
| | | 510 Investimenti fondi e terreni terzi | | | 0 | | 0 | 0 | 0 | 0 | 0 | 0 | 0 | 0 | 0 | 0 | 0 |
| | | 511 Investimenti strade e infrastrutture viarie terzi | | | 0 | | 0 | 0 | 0 | 0 | 0 | 0 | 0 | 0 | 0 | 0 | 0 |
| | | 512 Investimenti opere idrologiche e idrogeologiche terzi | | | 0 | | 0 | 0 | 0 | 0 | 0 | 0 | 0 | 0 | 0 | 0 | 0 |
| | | 513 Investimenti opere sottostruttura e genio civile terzi | | | 0 | | 0 | 0 | 0 | 0 | 0 | 0 | 0 | 0 | 0 | 0 | 0 |
| | | 514 Investimenti edificazioni terzi | | | 0 | | 0 | 0 | 0 | 0 | 0 | 0 | 0 | 0 | 0 | 0 | 0 |
| | | 515 Investimenti boschi foreste selve terzi | | | 0 | | 0 | 0 | 0 | 0 | 0 | 0 | 0 | 0 | 0 | 0 | 0 |
| | | 516 Mobili apparecchi veicoli macchinari hardware terzi | | | 0 | | 0 | 0 | 0 | 0 | 0 | 0 | 0 | 0 | 0 | 0 | 0 |
| | | 519 Altri investimenti materiali terzi | | | 0 | | 0 | 0 | 0 | 0 | 0 | 0 | 0 | 0 | 0 | 0 | 0 |
| | | 520 Software e programmi informatici (5 anni - 20%) | | | 0 | | 0 | 0 | 0 | 0 | 0 | 0 | 0 | 0 | 0 | 0 | 0 |
| | | 521 Brevetti e licenze | | | 0 | | 0 | 0 | 0 | 0 | 0 | 0 | 0 | 0 | 0 | 0 | 0 |
| | | 529 Altri Investimenti immateriali (5 anni - 20 %) | | | 4'018'000 | 657'000 | 1'218'552 | 0 | 872'000 | -35'000 | 525'000 | -107'500 | 585'000 | -13'500 | 530'500 | -171'500 | 2'185'000 |
| 6159 | 5290.101 | Ricucitura: vendita terreni centro paese e opere pubbliche | 0 | | 400'000 | | 226'206 | | 40'000 | | 40'000 | | 40'000 | | 40'000 | | 160'000 |
| 6159 | 6300.101 | Contributi USTRA ricucitura vendita terreni centro paese e opere pubbliche | 0 | | | | | | | | | | | | | | |
| 6159 | 5290.102 | Ricucitura nucleo - coordinamento ricostruzione | 0 | | 100'000 | | 474 | | 25'000 | | 25'000 | | 25'000 | | 25'000 | | 100'000 |
| 6159 | 6300.102 | Contributi USTRA ricucitura coordinamento ricostruzione | 0 | | | | | | | | | | | | | | |
| 6159 | 5290.103 | Ricucitura - indagini e sondaggi terreni | 1 | | 90'000 | | | | 90'000 | | | | | | | | 90'000 |
| 6159 | 5290.202 | Progettazione bando concorso appalto nuovo ponte Sassello | 0 | | 270'000 | | 186'105 | | 27'000 | | | | | | | | 27'000 |
| 7900 | 5290.204 | Revisione pianificazione locale 2017 - 2023 | 0 | | 520'000 | | 262'302 | | 78'000 | | 78'000 | | 78'000 | | | | 234'000 |
| 7900 | 5290.205 | Ricomposizione particellare Riva-Leventin | 0 | | 107'000 | | 32'491 | | 30'000 | | | | | | | | 30'000 |
| 7900 | 6370.205 | Contributi perimetro ricomposizione particellare Riva-Leventin | 0 | 94% | | 100'000 | | | | | -100'000 | | | | | | -100'000 |
| 6153 | 5290.206 | Progettazione risanamento strada Laura | 0 | | 100'000 | | 77'908 | | 33'000 | | | | | | | | 33'000 |
| 3420 | 5290.208 | Progettazione pista ciclabile intercomunale | 0 | | 60'000 | | 12'341 | | 12'000 | | 6'000 | | 6'000 | | 6'000 | | 30'000 |
| 3420 | 6310.112 | Sussidi pista ciclabile intercomunale | 0 | 70% | | 42'000 | | | | | | | | | | | |
| 3420 | 5290.209 | Progettazione parco lido Moesa e strutture giovanili Mondan | 1 | | 60'000 | | | | 15'000 | | 45'000 | | | | | | 60'000 |
| 3420 | 6320.209 | Contributi altri comuni parco lido Moesa e strutture giovanili zona Mondan | 1 | 5% | | 3'000 | | | | | -3'000 | | | | | | -3'000 |
| 2170 | 5290.210 | Progettazione ampliamento scuole elementari Riva | 0 | | 175'000 | | 13'273 | | 122'500 | | 35'000 | | 17'500 | | | | 175'000 |
| 2170 | 5290.211 | Progettazione ampliamento scuola infanzia Cioldina | 5 | | 140'000 | | | | | | | | | | | | |
| 7900 | 5290.213 | Terminazione ricomposizione particellare Riva - Leventin | 4 | | 50'000 | | | | | | | | | | 50'000 | | 50'000 |
| 7900 | 6370.213 | Perimetro terminazione ricomposizione particellare Riva-Leventin | 4 | 100% | | 50'000 | | | | | | | | | -50'000 | | -50'000 |
| 6155 | 5290.217 | Progettazione parcheggi pubblici nuclei storici | 4 | | 80'000 | | | | | | | | | | 80'000 | | 80'000 |
| 6150 | 5290.501 | Sistemazione strada San Giulio - parte progettazione | 0 | | 473'000 | | 101'797 | | 118'000 | | 189'000 | | 166'000 | | | | 473'000 |
| 6159 | 5290.502 | Collegamento Giardinetti tratta CRS-Somaini - parte progettazione | 0 | | 20'000 | | 22'321 | | 14'000 | | 5'000 | | 1'000 | | | | 20'000 |
| 6159 | 5290.503 | Realizzazione strada collettrice Mondan - Centro - parte progettazione | 0 | | 175'000 | | 13'042 | | 35'000 | | | | | | | | 35'000 |
| 6159 | 6309.503 | Sussidi USTRA realizzazione strada Mondan-Centro - parte progettazione | 0 | 100% | | 175'000 | | | | | | | | | | | -35'000 |
| 6159 | 5290.504 | Realizzazione strada Centro-Sassello -1. tappa - parte progettazione | 3 | | 135'000 | | 191'959 | | | | | | 13'500 | | 121'500 | | 135'000 |
| 6159 | 6309.504 | Sussidi USTRA realizzazione strada Centro-Sassello - 1. tappa - parte progettazione | 3 | 100% | | 135'000 | | | | | | | -13'500 | | -121'500 | | -135'000 |
| 6150 | 5290.505 | Sistemazione strada Ai Cort - 1.tappa - parte progettazione | 1 | | 7'000 | | | | 7'000 | | | | | | | | 7'000 |
| 6150 | 6370.505 | Contributi perimetro sistemazione strada ai Cort - 1. tappa - parte progettazione | 1 | 70% | | 4'500 | | | | | -4'500 | | | | | | -4'500 |
| 6159 | 5290.514 | Realizzazione strada Centro-Sassello -2. tappa - parte progettazione | 3 | | 350'000 | | | | | | | | 175'000 | | 105'000 | | 280'000 |
| 6159 | 6370.514 | Contributi perimetro realizzazione strada Centro-Sassello - 2. tappa - parte progettazione | 3 | 40% | | 140'000 | | | | | | | | | | | |
| 6150 | 5290.515 | Sistemazione strada Ai Cort - 2. tappa - parte progettazione | 1 | | 11'000 | | | | 11'000 | | | | | | | | 11'000 |
| 6150 | 6370.515 | Contributi perimetro sistemazione strada ai Cort - 2. tappa - parte progettazione | 1 | | | 7'500 | | | | | | | | | | | |
| 7101 | 5291.102 | Analisi tecnica/finanziaria e adeguamento regolamento acqua | 1 | | 45'000 | | | | 36'000 | | 9'000 | | | | | | 45'000 |
| 7101 | 5291.103 | Pubblicazione definitiva zone protezione captazioni (falda/sorgenti) | 4 | | 80'000 | | | | | | | | | | 40'000 | | 40'000 |
| 7101 | 5291.115 | Progettazione sistemazione acquedotto strada Carasole | 1 | | 100'000 | | | | 10'000 | | 10'000 | | 10'000 | | 10'000 | | 40'000 |
| 7201 | 5292.102 | Analisi tecnica/finanziaria e adeguamento regolamento fogna | 1 | | 45'000 | | | | 36'000 | | 9'000 | | | | | | 45'000 |
| 7201 | 5292.115 | Progettazione sistemazione canalizzazione strada Carasole | 1 | | 100'000 | | | | 10'000 | | 10'000 | | 10'000 | | 10'000 | | 40'000 |
| 7301 | 5293.102 | Progettazione nuovo ecocentro raccolta rifiuti | 0 | | 30'000 | | 1'369 | | 21'000 | | 9'000 | | | | | | 30'000 |
| 1506 | 5620.102 | Progettazione nuovo centro appoggio e magazzino pompieri | 0 | | 60'000 | | 2'349 | | 48'000 | | 12'000 | | | | | | 60'000 |
| 9500 | 5620.105 | Rinnovo concessione Calancasca AG | 0 | | 105'000 | | 54'966 | | 21'000 | | 10'500 | | 10'500 | | 10'500 | | 52'500 |
| 1401 | 5620.107 | Introduzione Registro Fondiario Federale | 0 | | 130'000 | | 19'650 | | 32'500 | | 32'500 | | 32'500 | | 32'500 | | 130'000 |

Piano finanziario 2021-2024

Comune Roveredo

| Centro costo | N. conto | Progetti/costi attivati | Priorità | % perimetro | Investimenti lordi uscite | Investimenti lordi entrate | Preconsuntivo 2020 (*) | | Preventivo 2021 | | Piano 2022 | | Piano 2023 | | Piano 2024 | | Totale opere 2021 -2024 |
|--------------|----------|--|----------|-------------|---------------------------|----------------------------|------------------------|---------|-----------------|---------|------------|---------|------------|---------|------------|----------|-------------------------|
| | | | | | | | Uscite | Entrate | Uscite | Entrate | Uscite | Entrate | Uscite | Entrate | Uscite | Entrate | |
| | | 540 Prestiti mutui rimborsabili Confederazione | | | 0 | | 0 | 0 | 0 | 0 | 0 | 0 | 0 | 0 | 0 | 0 | 0 |
| | | 541 Prestiti mutui rimborsabili Cantone | | | 0 | | 0 | 0 | 0 | 0 | 0 | 0 | 0 | 0 | 0 | 0 | 0 |
| | | 542 Prestiti mutui rimborsabili comuni corporazioni intercomunali | | | 0 | | 0 | 0 | 0 | 0 | 0 | 0 | 0 | 0 | 0 | 0 | 0 |
| | | 544 Prestiti mutui rimborsabili enti organizzazioni diritto pubblico | | | 0 | 1'119'000 | 0 | 0 | 0 | -56'000 | 0 | -56'000 | 0 | -56'000 | 0 | -56'000 | -224'000 |
| 4120 | 5440.001 | <i>Prestito Fondazione Opera Mater Christi</i> | R | | 1'119'000 | | | | -56'000 | | -56'000 | | -56'000 | | -56'000 | -224'000 | |
| | | 545 Prestiti mutui rimborsabili aziende private | | | 0 | | 0 | 0 | 0 | 0 | 0 | 0 | 0 | 0 | 0 | 0 | 0 |
| | | 546 Prestiti mutui rimborsabili organizzazioni associazioni private | | | 0 | | 0 | 0 | 0 | 0 | 0 | 0 | 0 | 0 | 0 | 0 | 0 |
| | | 547 Prestiti mutui rimborsabili economie domestiche private | | | 0 | | 0 | 0 | 0 | 0 | 0 | 0 | 0 | 0 | 0 | 0 | 0 |
| | | 550 Partecipazioni quote capitale Confederazione | | | 0 | | 0 | 0 | 0 | 0 | 0 | 0 | 0 | 0 | 0 | 0 | 0 |
| | | 551 Partecipazioni quote capitale Cantone | | | 0 | | 0 | 0 | 0 | 0 | 0 | 0 | 0 | 0 | 0 | 0 | 0 |
| | | 552 Partecipazioni quote capitale comuni corporazioni intercomunali | | | 0 | | 0 | 0 | 0 | 0 | 0 | 0 | 0 | 0 | 0 | 0 | 0 |
| | | 554 Partecipazioni quote capitale enti organizzazioni diritto pubblico | | | 0 | | 0 | 0 | 0 | 0 | 0 | 0 | 0 | 0 | 0 | 0 | 0 |
| | | 555 Partecipazioni quote capitale aziende private | | | 0 | | 0 | 0 | 0 | 0 | 0 | 0 | 0 | 0 | 0 | 0 | 0 |
| | | 556 Partecipazioni quote capitale organizzazioni associazioni private | | | 0 | | 0 | 0 | 0 | 0 | 0 | 0 | 0 | 0 | 0 | 0 | 0 |
| | | 557 Partecipazioni quote capitale economie domestiche private | | | 0 | | 0 | 0 | 0 | 0 | 0 | 0 | 0 | 0 | 0 | 0 | 0 |
| | | 560 Contributi propri investimenti Confederazione | | | 0 | | 0 | 0 | 0 | 0 | 0 | 0 | 0 | 0 | 0 | 0 | 0 |
| | | 561 Contributi propri investimenti Cantone | | | 0 | | 0 | 0 | 0 | 0 | 0 | 0 | 0 | 0 | 0 | 0 | 0 |
| | | 562 Contributi propri investimenti comuni corporazioni intercomunali | | | 0 | | 0 | 0 | 0 | 0 | 0 | 0 | 0 | 0 | 0 | 0 | 0 |
| | | 564 Contributi propri investimenti enti organizzazioni diritto pubblico | | | 0 | | 0 | 0 | 0 | 0 | 0 | 0 | 0 | 0 | 0 | 0 | 0 |
| | | 565 Contributi propri investimenti aziende private | | | 0 | | 0 | 0 | 0 | 0 | 0 | 0 | 0 | 0 | 0 | 0 | 0 |
| | | 566 Contributi propri investimenti organizzazioni associazioni private | | | 0 | | 0 | 0 | 0 | 0 | 0 | 0 | 0 | 0 | 0 | 0 | 0 |
| | | 567 Contributi propri investimenti economie domestiche private | | | 0 | | 0 | 0 | 0 | 0 | 0 | 0 | 0 | 0 | 0 | 0 | 0 |
| | | 570 Rifusione contributi investimenti Confederazione | | | 0 | | 0 | 0 | 0 | 0 | 0 | 0 | 0 | 0 | 0 | 0 | 0 |
| | | 571 Rifusione contributi investimenti Cantone | | | 0 | | 0 | 0 | 0 | 0 | 0 | 0 | 0 | 0 | 0 | 0 | 0 |
| | | 572 Rifusione contributi investimenti comuni corporazioni intercomunali | | | 0 | | 0 | 0 | 0 | 0 | 0 | 0 | 0 | 0 | 0 | 0 | 0 |
| | | 574 Rifusione contributi investimenti enti organizzazioni diritto pubblico | | | 0 | | 0 | 0 | 0 | 0 | 0 | 0 | 0 | 0 | 0 | 0 | 0 |
| | | 575 Rifusione contributi investimenti aziende private | | | 0 | | 0 | 0 | 0 | 0 | 0 | 0 | 0 | 0 | 0 | 0 | 0 |
| | | 576 Rifusione contributi investimenti organizzazioni associazioni private | | | 0 | | 0 | 0 | 0 | 0 | 0 | 0 | 0 | 0 | 0 | 0 | 0 |
| | | 577 Rifusione contributi investimenti economie domestiche private | | | 0 | | 0 | 0 | 0 | 0 | 0 | 0 | 0 | 0 | 0 | 0 | 0 |

Piano finanziario 2021-2024

Comune Roveredo

| Centro costo | N. conto | Progetti/costi attivati | Priorità | % perimetro | Investimenti lordi uscite | Investimenti lordi entrate | Preconsuntivo 2020 (*) | | Preventivo 2021 | | Piano 2022 | | Piano 2023 | | Piano 2024 | | Totale opere 2021 -2024 |
|--------------|----------|---|----------|-------------|---------------------------|----------------------------|------------------------|----------|-----------------|------------|------------|------------|------------|------------|------------|------------|-------------------------|
| | | | | | | | Uscite | Entrate | Uscite | Entrate | Uscite | Entrate | Uscite | Entrate | Uscite | Entrate | |
| | | Opere concluse nell'anno e opere stralciate | | | | | | | | | | | | | | | |
| | | Totale uscite / entrate | | | 38'162'800 | 15'598'500 | 2'100'152 | -101'787 | 5'791'900 | -2'118'500 | 6'688'500 | -2'026'000 | 8'045'000 | -1'962'000 | 6'793'000 | -3'477'000 | |
| | | Investimenti netti | | | 22'564'300 | | 1'998'365 | | 3'673'400 | | 4'662'500 | | 6'083'000 | | 3'316'000 | | 17'734'900 |

Priorità:

| | |
|---|------------------|
| R | ricorrente |
| 0 | in corso |
| 1 | inizio 2021 |
| 2 | inizio 2022 |
| 3 | inizio 2023 |
| 4 | inizio 2024 |
| 5 | inizio dopo 2024 |

(*) cifre provvisorie e senza opere chiuse nell'anno

CONTO ECONOMICO

| SPESE | Consuntivo 2019 | Preventivo 2020 | Preventivo 2021 | Piano 2022 | Piano 2023 | Piano 2024 |
|---|--------------------|--------------------|--------------------|-------------------|-------------------|-------------------|
| 30 Spese per il personale | 3'795'839 | 4'155'600 | 4'383'500 | 4'349'000 | 4'356'200 | 4'361'900 |
| 31 Spese per beni e servizi | 1'593'293 | 1'871'500 | 2'092'500 | 1'808'200 | 1'520'300 | 1'808'400 |
| 3180 Rettifiche di valore su crediti | 52'150 | 6'050 | 14'050 | 9'000 | 9'000 | 9'000 |
| 31 Rimanenza spese per beni e servizi | 1'541'143 | 1'865'450 | 2'078'450 | 1'799'200 | 1'511'300 | 1'799'400 |
| 33 Ammortamenti amministrativi (tabella) | 1'964'747 | 1'278'300 | 1'287'400 | 2'029'000 | 2'226'000 | 2'311'000 |
| 34 Spese finanziarie | 206'117 | 228'800 | 185'600 | 203'200 | 203'200 | 206'200 |
| 340 Spese per interessi | 114'163 | 109'350 | 97'450 | 101'000 | 101'000 | 104'000 |
| 341-343 Perdite e spese per immobili finanziari | 91'955 | 104'450 | 88'150 | 102'200 | 102'200 | 102'200 |
| 344 Rettifiche di valore beni finanziari | 0 | 0 | 0 | 0 | 0 | 0 |
| 349 Rimanenti pese finanziarie | 0 | 15'000 | 0 | 0 | 0 | 0 |
| 35 Attribuzioni fondi e finanziamenti speciali | 6'167 | 77'700 | 69'900 | 0 | 0 | 0 |
| 350 Attribuzioni fondi finanziamenti speciali capitale di terzi | 0 | 0 | 0 | 0 | 0 | 0 |
| 351 Attribuzioni fondi finanziamenti speciali capitale proprio | 6'167 | 77'700 | 69'900 | 0 | 0 | 0 |
| 36 Spese di riversamento | 3'839'963 | 4'317'500 | 4'499'250 | 4'047'200 | 4'061'200 | 4'075'200 |
| 360-363+369 Spese di riversamento generali | 3'839'963 | 4'317'500 | 4'499'250 | 4'550'600 | 4'565'600 | 4'580'600 |
| 364 Rettifiche valore mutui beni amministrativi | 0 | 0 | 0 | 0 | 0 | 0 |
| 365 Rettifiche valore partecipazioni beni amministrativi | 0 | 0 | 0 | 0 | 0 | 0 |
| 366 Ammortamenti contributi investimenti | 0 | 0 | 0 | 0 | 0 | 0 |
| 364-366 Rettifiche e ammortamenti partecipazioni investimenti | 0 | 0 | 0 | 0 | 0 | 0 |
| 37 Contributi da riversare | 35'896 | 38'250 | 39'600 | 1'500 | 1'500 | 1'500 |
| 38 Spese straordinarie | 902'670 | 700 | 0 | 0 | 0 | 0 |
| 380 Spese straordinarie per il personale | 27'425 | 300 | 0 | 0 | 0 | 0 |
| 381 Spese straordinarie per beni e servizi | 54'693 | 300 | 0 | 0 | 0 | 0 |
| 383 Ammortamenti supplementari | 0 | 0 | 0 | 0 | 0 | 0 |
| 384 Spese finanziarie straordinarie | 0 | 0 | 0 | 0 | 0 | 0 |
| 386 Spese di riversamento straordinarie | 1'450 | 400 | 0 | 0 | 0 | 0 |
| 387 Ammortamenti supplementari mutui ecc. | 0 | 0 | 0 | 0 | 0 | 0 |
| 388 Riduzione del disavanzo di bilancio | 0 | 0 | 0 | 0 | 0 | 0 |
| 389 Versamenti al capitale proprio | 0 | 0 | 0 | 0 | 0 | 0 |
| 39 Compensazioni interne | 747'575 | 861'300 | 900'200 | 854'000 | 854'000 | 854'000 |
| 3 Totale spese | 13'092'268 | 12'829'650 | 13'457'950 | 13'292'100 | 13'222'400 | 13'618'200 |
| Variazione % | 22.90 | -2.01 | 4.90 | -1.23 | -0.52 | 2.99 |

Piano finanziario 2021-2024

Comune Roveredo

| | Consuntivo 2019 | Preventivo 2020 | Preventivo 2021 | Piano 2022 | Piano 2023 | Piano 2024 |
|---|--------------------|--------------------|--------------------|-------------------|-------------------|-------------------|
| RICAVI | | | | | | |
| 40 Gettito fiscale | 6'429'351 | 6'033'250 | 6'018'000 | 5'695'000 | 5'769'500 | 5'825'000 |
| 41 Regalie e concessioni | 339'093 | 332'750 | 335'200 | 340'000 | 340'000 | 340'000 |
| 42 Ricavi e tasse | 1'529'636 | 1'385'550 | 1'411'850 | 1'602'600 | 1'629'800 | 1'657'000 |
| 43 Diversi ricavi | 56'441 | 100'300 | 63'000 | 83'500 | 89'500 | 95'500 |
| 44 Ricavi finanziari | 882'771 | 746'650 | 743'450 | 740'500 | 741'500 | 742'500 |
| 440 Ricavo da interessi | 18'271 | 20'450 | 24'550 | 18'100 | 19'100 | 20'100 |
| 441-448 Redditi da immobili finanziari e altro | 864'500 | 726'200 | 718'900 | 722'400 | 722'400 | 722'400 |
| 45 Riscossioni fondi e finanziamenti speciali | 285'032 | 164'300 | 252'500 | 0 | 0 | 0 |
| 4510 Riscossioni finanziamenti speciali | 285'032 | 164'300 | 252'500 | 0 | 0 | 0 |
| 4511 Riscossioni fondi | 0 | 0 | 0 | 0 | 0 | 0 |
| 46 Ricavi da riversamenti | 2'362'638 | 2'285'050 | 2'809'350 | 2'149'900 | 2'169'900 | 2'189'900 |
| 47 Contributi da riversare | 21'475 | 15'500 | 19'300 | 21'000 | 21'000 | 21'000 |
| 48 Ricavi straordinari | 1'127'742 | 209'700 | 209'700 | 209'700 | 209'700 | 209'700 |
| 481-487 Ricavi straordinari e scioglimento ammortamenti | 1'086'750 | 168'800 | 168'800 | 168'800 | 168'800 | 168'800 |
| 489 Prelievi dal capitale proprio | 40'991 | 40'900 | 40'900 | 40'900 | 40'900 | 40'900 |
| 49 Compensazioni interne | 747'575 | 861'300 | 900'200 | 854'000 | 854'000 | 854'000 |
| 4 Totale ricavi | 13'781'753 | 12'134'350 | 12'762'550 | 11'696'200 | 11'824'900 | 11'934'600 |
| Variazione % | 23.05 | -11.95 | 5.18 | -8.36 | 1.10 | 0.93 |
| Risultato gestione corrente | 689'485 | -695'300 | -695'400 | -1'595'900 | -1'397'500 | -1'683'600 |

CONTO INVESTIMENTI

| | Consuntivo 2019 | Preconsuntivo 2020 | Preventivo 2021 | Piano 2022 | Piano 2023 | Piano 2024 |
|-------------------------------------|--------------------|-----------------------|--------------------|------------------|------------------|------------------|
| Risultato conto investimenti | 246'468 | 1'998'365 | 3'673'400 | 4'662'500 | 6'083'000 | 3'316'000 |
| Uscite per investimenti | 1'106'873 | 2'100'152 | 5'791'900 | 6'688'500 | 8'045'000 | 6'793'000 |
| Entrate per investimenti | -860'405 | -101'787 | -2'118'500 | -2'026'000 | -1'962'000 | -3'477'000 |

AUTOFINANZIAMENTO

| | Consuntivo 2019 | Preventivo 2020 | Preventivo 2021 | Piano 2022 | Piano 2023 | Piano 2024 |
|---|----------------------------|----------------------------|----------------------------|-----------------------|-----------------------|-----------------------|
| Saldo gestione corrente | 689'485 | -695'300 | -695'400 | -1'595'900 | -1'397'500 | -1'683'600 |
| + Attribuzioni finanziamenti speciale | 6'167 | 77'700 | 69'900 | 0 | 0 | 0 |
| ./ Riscossioni finanziamento speciale | 285'032 | 164'300 | 252'500 | 0 | 0 | 0 |
| + Ammortamenti complessivi | 1'964'747 | 1'278'300 | 1'287'400 | 2'029'000 | 2'226'000 | 2'311'000 |
| + Attribuzioni capitale proprio | 0 | 0 | 0 | 0 | 0 | 0 |
| ./ Riscossioni capitale proprio | 40'991 | 40'900 | 40'900 | 40'900 | 40'900 | 40'900 |
| Ammortamenti supplementari e rettifiche | 0 | 0 | 0 | 0 | 0 | 0 |
| Autofinanziamento | 2'334'377 | 455'500 | 368'500 | 392'200 | 787'600 | 586'500 |
| Investimenti netti | 246'468 | 1'998'365 | 3'673'400 | 4'662'500 | 6'083'000 | 3'316'000 |
| Autofinanziamento | 2'334'377 | 455'500 | 368'500 | 392'200 | 787'600 | 586'500 |
| Finanziamento | 2'087'909 | -1'542'865 | -3'304'900 | -4'270'300 | -5'295'400 | -2'729'500 |

BILANCIO

| | Consuntivo 2019 | Preconsuntivo 2020 | Preventivo 2021 | Piano 2022 | Piano 2023 | Piano 2024 |
|--------------------------------------|--------------------|-----------------------|--------------------|-------------------|-------------------|-------------------|
| ATTIVI | | | | | | |
| Patrimonio finanziario | 18'923'076 | 22'286'879 | 18'981'979 | 16'981'979 | 16'981'979 | 16'981'979 |
| 100 Mezzi liquidi | 3'336'197 | 6'700'000 | 3'395'100 | 1'395'100 | 1'395'100 | 1'395'100 |
| 101-109 Altro patrimonio finanziario | 15'586'879 | 15'586'879 | 15'586'879 | 15'586'879 | 15'586'879 | 15'586'879 |
| Patrimonio amministrativo | 14'216'861 | 12'000'000 | 14'386'000 | 17'019'500 | 20'876'500 | 21'881'500 |
| Totale attivi | 33'139'936 | 34'286'879 | 33'367'979 | 34'001'479 | 37'858'479 | 38'863'479 |
| PASSIVI | | | | | | |
| Capitale di terzi | 18'502'464 | 18'502'464 | 18'502'464 | 20'772'764 | 26'068'164 | 28'797'664 |
| 200-206 Debiti lordi | 18'051'985 | 18'051'985 | 18'051'985 | 20'322'285 | 25'617'685 | 28'347'185 |
| 207-209 Altro capitale terzi | 450'478 | 450'478 | 450'478 | 450'478 | 450'478 | 450'478 |
| Capitale proprio | 14'637'473 | 15'784'416 | 14'865'516 | 13'228'716 | 11'790'316 | 10'065'816 |
| Totale passivi | 33'139'936 | 34'286'879 | 33'367'979 | 34'001'479 | 37'858'479 | 38'863'479 |

INDICATORI FINANZIARI

| | Consuntivo 2019 | Preconsuntivo 2020 | Preventivo 2021 | Piano 2022 | Piano 2023 | Piano 2024 |
|---|--------------------|-----------------------|--------------------|---------------|---------------|---------------|
| Indebitamento (+) / mezzi disponibili (-) netto per abitante | -163 | -1'456 | -183 | 1'436 | 3'416 | 4'409 |
| Evoluzione % | | 792.82% | -87.43% | -884.56% | 137.89% | 29.07% |
| Numero abitanti | 2580 | 2600 | 2620 | 2640 | 2660 | 2680 |

Foglio ausiliario ammortamenti

Comune Roveredo

| | Anni | Consuntivo 2019 | Preventivo 2020 | Preventivo 2021 | Piano 2022 | Piano 2023 | Piano 2024 |
|---|------|--------------------|--------------------|--------------------|------------------|------------------|------------------|
| Beni amministrativi vecchi MCA1 | | 9'235'339 | | | | | |
| Ammortamenti all'12.50% | 8 | | 1'154'417 | 1'154'417 | 1'154'417 | 1'154'417 | 1'154'417 |
| Investimenti in opere edili MCA2 | | | 77'600 | 540'400 | 2'394'000 | 1'588'000 | 180'000 |
| Nuovo saldo | | 2'388'020 | 2'465'620 | 3'006'020 | 5'400'020 | 6'988'020 | 7'168'020 |
| Ammortamenti al 3.03 % | 33 | | 75'000 | 91'000 | 164'000 | 212'000 | 217'000 |
| Opere del genio civile MCA2 | | | 618'135 | 938'000 | 861'000 | 1'321'000 | 677'000 |
| Nuovo saldo | | 2'649'452 | 3'267'587 | 4'205'587 | 5'066'587 | 6'387'587 | 7'064'587 |
| Ammortamenti al 2.5 % | 40 | | 82'000 | 105'000 | 127'000 | 160'000 | 177'000 |
| Boschi, alpi e altri beni materiali MCA2 | | | 169'710 | 10'000 | 0 | 14'000 | 2'000 |
| Nuovo saldo | | 118'098 | 287'808 | 297'808 | 297'808 | 311'808 | 313'808 |
| Ammortamenti al 2.5 % | 40 | | 7'000 | 7'000 | 7'000 | 8'000 | 8'000 |
| Canalizzazioni, reti, arginature MCA2 | | | 16'155 | 156'000 | 274'000 | 65'000 | 0 |
| Nuovo saldo | | 0 | 16'155 | 172'155 | 446'155 | 511'155 | 65'000 |
| Ammortamenti al 2% | 50 | | 0 | 3'000 | 9'000 | 10'000 | 1'000 |
| Pianificazioni locali, regionali, e altre MCA2 | | | 0 | 0 | 0 | 0 | 0 |
| Nuovo saldo | | | 0 | 0 | 0 | 0 | 0 |
| Ammortamenti al 10% | 10 | | 0 | 0 | 0 | 0 | 0 |
| Mobili, arredi, macchine e veicoli MCA2 | | | 0 | 0 | 0 | 0 | 0 |
| Nuovo saldo | | 261'155 | 261'155 | 261'155 | 261'155 | 261'155 | 261'155 |
| Ammortamenti al 12.5% | 8 | | 33'000 | 33'000 | 33'000 | 33'000 | 33'000 |
| Veicoli speciali (pompieri, strade) MCA2 | | | 0 | 0 | 0 | 0 | 0 |
| Nuovo saldo | | | 0 | 0 | 0 | 0 | 0 |
| Ammortamenti al 6.67% | 15 | | 0 | 0 | 0 | 0 | 0 |
| Sistemi informatici, comunicazione MCA2 | | | 0 | 0 | 0 | 0 | 0 |
| Nuovo saldo | | | 0 | 0 | 0 | 0 | 0 |
| Ammortamenti al 20% | 5 | | 0 | 0 | 0 | 0 | 0 |
| Investimenti immateriali MCA2 | | | 1'218'552 | 837'000 | 417'500 | 571'500 | 359'000 |
| Nuovo saldo | | 194'902 | 1'413'454 | 2'250'454 | 2'667'954 | 3'239'454 | 3'598'454 |
| Ammortamenti al 20 % | 5 | | 283'000 | 450'000 | 534'000 | 648'000 | 720'000 |
| Imprevisti | | | 0 | 0 | 0 | 0 | 0 |
| Nuovo saldo | | | 0 | 0 | 0 | 0 | 0 |
| Ammortamenti all'8.33 % | 12 | | 0 | 0 | 0 | 0 | 0 |
| Totale ammortamenti | | 14'846'965 | 1'634'417 | 1'843'417 | 2'028'417 | 2'225'417 | 2'310'417 |

Grado autofinanziamento

Comune Roveredo

| N. conto | Denominazione | 2019 | 2020 | 2021 | 2022 | 2023 | 2024 |
|----------|---|------------------|------------------|------------------|-------------------|-------------------|-------------------|
| + 4 | Ricavi | 13'781'753 | 12'134'350 | 12'762'550 | 11'696'200 | 11'824'900 | 11'934'600 |
| - 3 | Spese | 13'092'268 | 12'829'650 | 13'457'950 | 13'292'100 | 13'222'400 | 13'618'200 |
| = | Risultato globale del conto economico | 689'485 | -695'300 | -695'400 | -1'595'900 | -1'397'500 | -1'683'600 |
| + 33 | Ammortamenti beni amministrativi | 1'964'747 | 1'278'300 | 1'287'400 | 2'029'000 | 2'226'000 | 2'311'000 |
| + 35 | Attribuzioni fondi e finanziamenti speciali | 6'167 | 77'700 | 69'900 | 0 | 0 | 0 |
| - 45 | Riscossioni fondi e finanziamenti speciali | 285'032 | 164'300 | 252'500 | 0 | 0 | 0 |
| + 364 | Rettifiche valore mutui patrimonio amministrativo | 0 | 0 | 0 | 0 | 0 | 0 |
| + 365 | Rettifiche valore partecipazioni patrimonio amministrativo | 0 | 0 | 0 | 0 | 0 | 0 |
| + 366 | Ammortamenti contributi investimenti | 0 | 0 | 0 | 0 | 0 | 0 |
| + 383 | Ammortamenti supplementari | 0 | 0 | 0 | 0 | 0 | 0 |
| + 387 | Ammortamenti supplementari mutui, partecipazioni, contributi investimenti | 0 | 0 | 0 | 0 | 0 | 0 |
| + 388 | Riduzione disavanzi esercizio | 0 | 0 | 0 | 0 | 0 | 0 |
| + 389 | Attribuzioni capitale proprio | 0 | 0 | 0 | 0 | 0 | 0 |
| - 489 | Riscossioni capitale proprio | 40'991 | 40'900 | 40'900 | 40'900 | 40'900 | 40'900 |
| - 4490 | Rivalutazione patrimonio amministrativo | | | | | | |
| = | Autofinanziamento | 2'334'377 | 455'500 | 368'500 | 392'200 | 787'600 | 586'500 |
| + 5 | Uscite investimenti al lordo | 1'106'873 | 2'100'152 | 5'791'900 | 6'688'500 | 8'045'000 | 6'793'000 |
| - 6 | Entrate investimenti al lordo | -860'405 | -101'787 | -2'118'500 | -2'026'000 | -1'962'000 | -3'477'000 |
| = | Investimenti netti | 246'468 | 1'998'365 | 3'673'400 | 4'662'500 | 6'083'000 | 3'316'000 |
| = | Grado autofinanziamento (autofinanziamento / investimenti netti) | 947.13% | 22.79% | 10.03% | 8.41% | 12.95% | 17.69% |

Definizione:

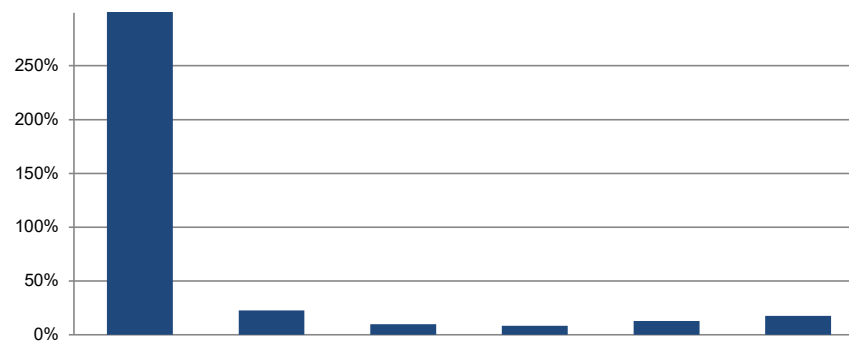
Autofinanziamento in percento degli investimenti netti.

Significato:

Il grado di autofinanziamento mostra in quale misura i nuovi investimenti possano essere finanziati con mezzi propri. Un grado di autofinanziamento inferiore al 100 % porta a un nuovo indebitamento. Se questo valore è superiore al 100 %, è possibile ridurre l'indebitamento.

Valori di riferimento:

- > 100% ideale
- 80% - 100% da buono a sostenibile
- 50% - 80% problematico
- < 50% insufficiente



Quota autofinanziamento

Comune Roveredo

| N. conto | Denominazione | 2019 | 2020 | 2021 | 2022 | 2023 | 2024 |
|----------|---|-------------------|-------------------|-------------------|-------------------|-------------------|-------------------|
| + 4 | Ricavi | 13'781'753 | 12'134'350 | 12'762'550 | 11'696'200 | 11'824'900 | 11'934'600 |
| - 3 | Spese | 13'092'268 | 12'829'650 | 13'457'950 | 13'292'100 | 13'222'400 | 13'618'200 |
| = | Risultato globale conto economico | 689'485 | -695'300 | -695'400 | -1'595'900 | -1'397'500 | -1'683'600 |
| + 33 | Ammortamenti patrimonio amministrativo | 1'964'747 | 1'278'300 | 1'287'400 | 2'029'000 | 2'226'000 | 2'311'000 |
| + 35 | Attribuzioni fondi e finanziamenti speciali | 6'167 | 77'700 | 69'900 | 0 | 0 | 0 |
| - 45 | Riscossioni fondi e finanziamenti speciali | 285'032 | 164'300 | 252'500 | 0 | 0 | 0 |
| + 364 | Rettifiche valore mutui patrimonio amministrativo | 0 | 0 | 0 | 0 | 0 | 0 |
| + 365 | Rettifiche valore partecipazioni patrimonio | 0 | 0 | 0 | 0 | 0 | 0 |
| + 366 | Ammortamenti contributi investimenti | 0 | 0 | 0 | 0 | 0 | 0 |
| + 383 | Ammortamenti supplementari | 0 | 0 | 0 | 0 | 0 | 0 |
| + 387 | Ammortamenti supplementari mutui, partecipazioni, contributi investimenti | 0 | 0 | 0 | 0 | 0 | 0 |
| + 388 | Riduzione disavanzi esercizio | 0 | 0 | 0 | 0 | 0 | 0 |
| + 389 | Attribuzioni capitale proprio | 0 | 0 | 0 | 0 | 0 | 0 |
| - 489 | Riscossioni capitale proprio | 40'991 | 40'900 | 40'900 | 40'900 | 40'900 | 40'900 |
| - 4490 | Rivalutazione patrimonio amministrativo | | | | | | |
| = | Autofinanziamento | 2'334'377 | 455'500 | 368'500 | 392'200 | 787'600 | 586'500 |
| + 40 | Gettito fiscale | 6'429'351 | 6'033'250 | 6'018'000 | 5'695'000 | 5'769'500 | 5'825'000 |
| + 41 | Regalie e concessioni | 339'093 | 332'750 | 335'200 | 340'000 | 340'000 | 340'000 |
| + 42 | Ricavi e tasse | 1'529'636 | 1'385'550 | 1'411'850 | 1'602'600 | 1'629'800 | 1'657'000 |
| + 43 | Diversi ricavi | 56'441 | 100'300 | 63'000 | 83'500 | 89'500 | 95'500 |
| + 44 | Ricavi finanziari | 882'771 | 746'650 | 743'450 | 740'500 | 741'500 | 742'500 |
| + 45 | Riscossioni fondi e finanziamenti speciali | 285'032 | 164'300 | 252'500 | 0 | 0 | 0 |
| + 46 | Ricavi trasferimenti | 2'362'638 | 2'285'050 | 2'809'350 | 2'149'900 | 2'169'900 | 2'189'900 |
| + 48 | Ricavi straordinari | 1'127'742 | 209'700 | 209'700 | 209'700 | 209'700 | 209'700 |
| - 489 | Riscossioni capitale proprio | 40'991 | 40'900 | 40'900 | 40'900 | 40'900 | 40'900 |
| = | Ricavi ricorrenti | 12'971'711 | 11'216'650 | 11'802'150 | 10'780'300 | 10'909'000 | 11'018'700 |
| = | Quota autofinanziamento (Autofinanziamento /ricavo ricorrente) | 18.00% | 4.06% | 3.12% | 3.64% | 7.22% | 5.32% |

Definizione:

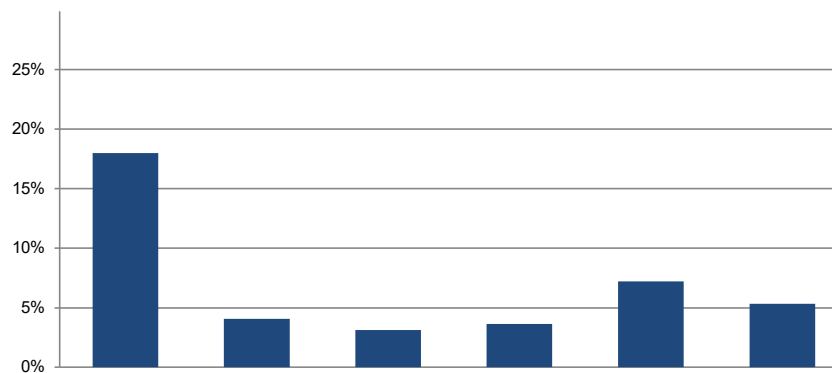
Autofinanziamento in percento del ricavo ricorrente.

Significato:

La quota di autofinanziamento rappresenta la capacità finanziaria e il margine di manovra finanziario di un comune. Esso indica la quota dei ricavi che il comune può impiegare per il finanziamento dei suoi investimenti.

Valori di riferimento:

> 20% da buono a sostenibile
 10% - 20% medio
 < 10% debole



Quota oneri interessi

Comune Roveredo

| N. conto | Denominazione | 2019 | 2020 | 2021 | 2022 | 2023 | 2024 |
|----------|--|-------------------|-------------------|-------------------|-------------------|-------------------|-------------------|
| + 340 | Oneri interessi | 114'163 | 109'350 | 97'450 | 101'000 | 101'000 | 104'000 |
| - 440 | Ricavi interessi | 18'271 | 20'450 | 24'550 | 18'100 | 19'100 | 20'100 |
| = | Oneri per interessi netti | 95'892 | 88'900 | 72'900 | 82'900 | 81'900 | 83'900 |
| + 40 | Gettito fiscale | 6'429'351 | 6'033'250 | 6'018'000 | 5'695'000 | 5'769'500 | 5'825'000 |
| + 41 | Regalie e concessioni | 339'093 | 332'750 | 335'200 | 340'000 | 340'000 | 340'000 |
| + 42 | Ricavi e tasse | 1'529'636 | 1'385'550 | 1'411'850 | 1'602'600 | 1'629'800 | 1'657'000 |
| + 43 | Diversi ricavi | 56'441 | 100'300 | 63'000 | 83'500 | 89'500 | 95'500 |
| + 44 | Ricavi finanziari | 882'771 | 746'650 | 743'450 | 740'500 | 741'500 | 742'500 |
| + 45 | Riscossioni fondi e finanziamenti speciali | 285'032 | 164'300 | 252'500 | 0 | 0 | 0 |
| + 46 | Ricavi trasferimenti | 2'362'638 | 2'285'050 | 2'809'350 | 2'149'900 | 2'169'900 | 2'189'900 |
| + 48 | Ricavi straordinari | 1'127'742 | 209'700 | 209'700 | 209'700 | 209'700 | 209'700 |
| - 489 | Riscossioni capitale proprio | 40'991 | 40'900 | 40'900 | 40'900 | 40'900 | 40'900 |
| = | Ricavi correnti | 12'971'711 | 11'216'650 | 11'802'150 | 10'780'300 | 10'909'000 | 11'018'700 |
| = | Onere interessi netti (interessi netti / ricavo ricorrente) | 0.74% | 0.79% | 0.62% | 0.77% | 0.75% | 0.76% |

Definizione:

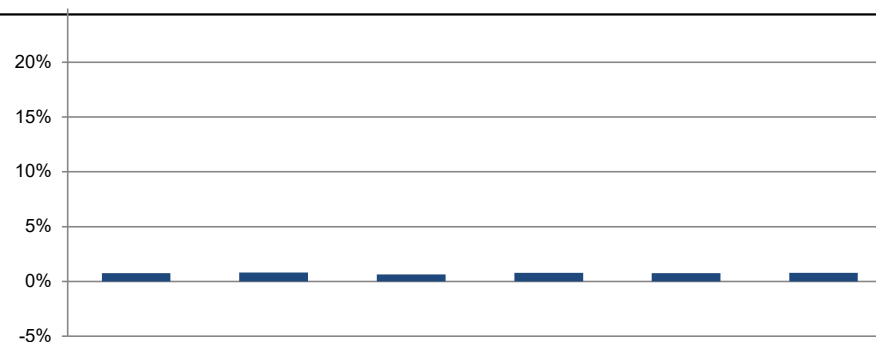
Interessi netti in percento del ricavo ricorrente.

Significato:

La quota degli interessi corrisponde alla quota del ricavo corrente vincolata agli oneri per interessi. Quanto più basso è tale valore, tanto maggiore è il margine di manovra.

Valori di riferimento:

< 4% buono
 4% - 9% sufficiente
 > 9% cattivo



Quota oneri finanziari

Comune Roveredo

| N. conto | Denominazione | 2019 | 2020 | 2021 | 2022 | 2023 |
|----------|--|-------------------|-------------------|-------------------|-------------------|-------------------|
| + 340 | Oneri interessi | 109'350 | 97'450 | 101'000 | 101'000 | 104'000 |
| - 440 | Ricavi interessi | 20'450 | 24'550 | 18'100 | 19'100 | 20'100 |
| = | Oneri interessi netti | 88'900 | 72'900 | 82'900 | 81'900 | 83'900 |
| + 33 | Ammortamenti patrimonio amministrativo | 1'278'300 | 1'287'400 | 2'029'000 | 2'226'000 | 2'311'000 |
| + 364 | Rettifiche valore mutui patrimonio amministrativo | 0 | 0 | 0 | 0 | 0 |
| + 365 | Rettifiche valore partecipazioni patrimonio amministrativo | 0 | 0 | 0 | 0 | 0 |
| + 366 | Ammortamenti contributi investimenti patrimonio amministrativo | 0 | 0 | 0 | 0 | 0 |
| + 388 | Riduzione disavanzi esercizio | 0 | 0 | 0 | 0 | 0 |
| = | Oneri finanziari | 1'367'200 | 1'360'300 | 2'111'900 | 2'307'900 | 2'394'900 |
| + 40 | Gettito fiscale | 6'033'250 | 6'018'000 | 5'695'000 | 5'769'500 | 5'825'000 |
| + 41 | Regalie e concessioni | 332'750 | 335'200 | 340'000 | 340'000 | 340'000 |
| + 42 | Ricavi e tasse | 1'385'550 | 1'411'850 | 1'602'600 | 1'629'800 | 1'657'000 |
| + 43 | Diversi ricavi | 100'300 | 63'000 | 83'500 | 89'500 | 95'500 |
| + 44 | Ricavi finanziari | 746'650 | 743'450 | 740'500 | 741'500 | 742'500 |
| + 45 | Riscossioni fondi e finanziamenti speciali | 164'300 | 252'500 | 0 | 0 | 0 |
| + 46 | Ricavi trasferimenti | 2'285'050 | 2'809'350 | 2'149'900 | 2'169'900 | 2'189'900 |
| + 48 | Ricavi straordinari | 209'700 | 209'700 | 209'700 | 209'700 | 209'700 |
| - 489 | Riscossioni capitale proprio | 40'900 | 40'900 | 40'900 | 40'900 | 40'900 |
| = | Ricavi correnti | 11'216'650 | 11'802'150 | 10'780'300 | 10'909'000 | 11'018'700 |
| = | Oneri finanziari (oneri finanziari / ricavo ricorrente) | 12.19% | 11.53% | 19.59% | 21.16% | 21.73% |

Definizione:

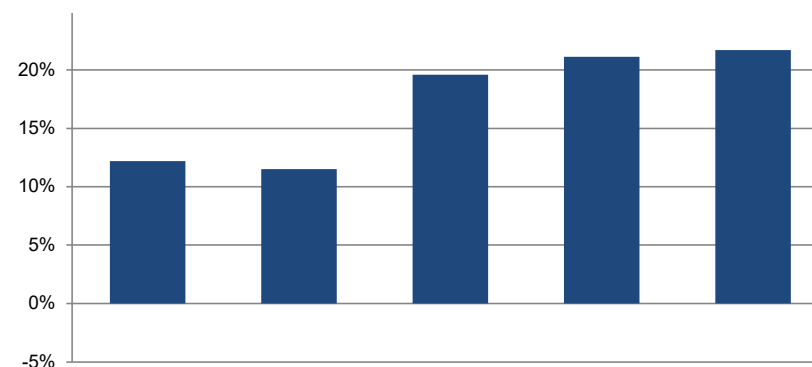
Oneri per interessi netti e gli ammortamenti ordinari in percento del ricavo ricorrente.

Significato:

La quota degli oneri finanziari è l'indice per valutare l'aggravio del bilancio pubblico con costi di capitale. L'indicatore mette in evidenza in che misura il ricavo corrente sia gravato da oneri per interessi e ammortamenti (= oneri finanziari). Una quota elevata indica un margine di manovra finanziario ridotto.

Valori di riferimento:

< 5% aggravio limitato
5% - 15% aggravio sostenibile
> 15% aggravio elevato



Debito netto per abitante

Comune Roveredo

| N. conto | Denominazione | 2019 | 2020 | 2021 | 2022 | 2023 | 2024 |
|----------|---|-----------------|-------------------|-----------------|------------------|------------------|-------------------|
| + 20 | Capitale terzi | 18'502'464 | 18'502'464 | 18'502'464 | 20'772'764 | 26'068'164 | 28'797'664 |
| - 10 | Patrimonio finanziario | 18'923'076 | 22'286'879 | 18'981'979 | 16'981'979 | 16'981'979 | 16'981'979 |
| = | Debito netto; mezzi disponibili (-) | -420'612 | -3'784'415 | -479'515 | 3'790'785 | 9'086'185 | 11'815'685 |
| = | Popolazione residente permanente STATPOP | 2'580 | 2'600 | 2'620 | 2'640 | 2'660 | 2'680 |
| = | Debito netto in CHF per abitante (Debito netto / abitanti) | -163 | -1'456 | -183 | 1'436 | 3'416 | 4'409 |

Definizione:

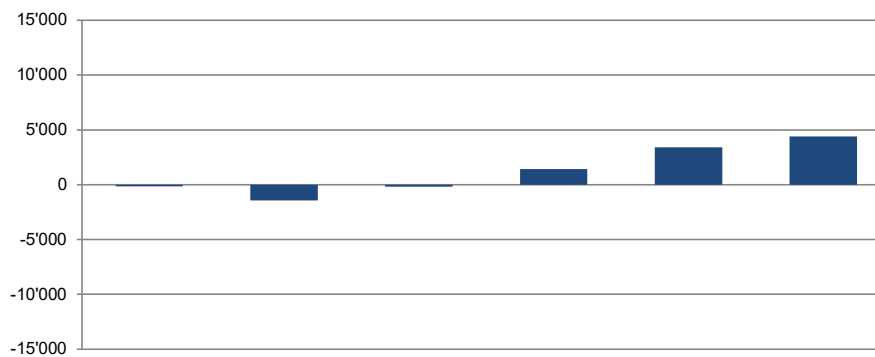
Capitale di terzi dedotti i beni patrimoniali, diviso per il numero degli abitanti STATPOP.

Significato:

Il debito netto per abitante viene utilizzato come indicatore dell'indebitamento. Un valore negativo corrisponde a un patrimonio netto per abitante.

Valori di riferimento:

< 0 patrimonio netto
 0 - 1'000 indebitamento basso
 1'001 - 2'500 indebitamento medio
 2'501 - 5'000 indebitamento elevato
 > 5'000 indebitamento molto elevato



Quota debito lordo

Comune Roveredo

| N. conto | Denominazione | 2019 | 2020 | 2021 | 2022 | 2023 | 2024 |
|----------|--|-------------------|-------------------|-------------------|-------------------|-------------------|-------------------|
| + 200 | Impegni correnti | | | | | | |
| + 201 | impegni finanziari a breve termine | | | | | | |
| + 206 | Impegni finanziari a lungo termine | | | | | | |
| = | Debito lordo | 18'051'985 | 18'051'985 | 18'051'985 | 20'322'285 | 25'617'685 | 28'347'185 |
| + 40 | Gettito fiscale | 6'429'351 | 6'033'250 | 6'018'000 | 5'695'000 | 5'769'500 | 5'825'000 |
| + 41 | Regalie e concessioni | 339'093 | 332'750 | 335'200 | 340'000 | 340'000 | 340'000 |
| + 42 | Ricavi e tasse | 1'529'636 | 1'385'550 | 1'411'850 | 1'602'600 | 1'629'800 | 1'657'000 |
| + 43 | Diversi ricavi | 56'441 | 100'300 | 63'000 | 83'500 | 89'500 | 95'500 |
| + 44 | Ricavi finanziari | 882'771 | 746'650 | 743'450 | 740'500 | 741'500 | 742'500 |
| + 45 | Riscossioni fondi e finanziamenti speciali | 285'032 | 164'300 | 252'500 | 0 | 0 | 0 |
| + 46 | Ricavi trasferimenti | 2'362'638 | 2'285'050 | 2'809'350 | 2'149'900 | 2'169'900 | 2'189'900 |
| + 48 | Ricavi straordinari | 1'127'742 | 209'700 | 209'700 | 209'700 | 209'700 | 209'700 |
| - 489 | Riscossioni capitale proprio | 40'991 | 40'900 | 40'900 | 40'900 | 40'900 | 40'900 |
| = | Ricavi correnti | 12'971'711 | 11'216'650 | 11'802'150 | 10'780'300 | 10'909'000 | 11'018'700 |

| = | Quota del debito lordo (debito lordo / ricavo ricorrente) | 139.16% | 160.94% | 152.96% | 188.51% | 234.83% | 257.26% |
|----------|--|----------------|----------------|----------------|----------------|----------------|----------------|
|----------|--|----------------|----------------|----------------|----------------|----------------|----------------|

Definizione:

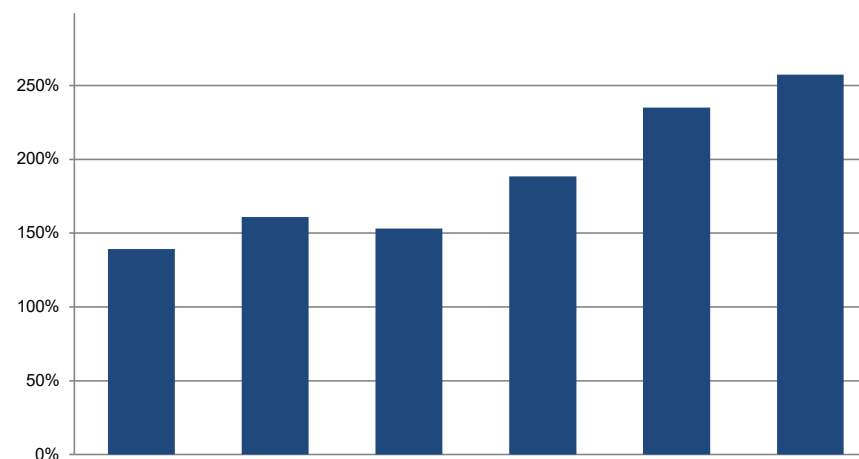
Debito lordo in percento del ricavo ricorrente.

Significato:

La quota del debito lordo è un parametro per valutare la situazione dell'indebitamento e indica se l'indebitamento si pone in una relazione adeguata ai ricavi realizzati. Essa indica quale percentuale del ricavo è necessaria per eliminare i debiti lordi.

Valori di riferimento:

| | |
|-------------|-------------|
| < 50% | molto buono |
| 50% - 100% | buono |
| 100% - 150% | medio |
| 150% - 200% | pessimo |
| > 200% | critico |



Quota investimenti

Comune Roveredo

| N. conto | Denominazione | 2019 | 2020 | 2021 | 2022 | 2023 | 2024 |
|----------|--|-------------------|-------------------|-------------------|-------------------|-------------------|-------------------|
| = | Investimenti lordi | 1'106'873 | 2'100'152 | 5'791'900 | 6'688'500 | 8'045'000 | 6'793'000 |
| + 30 | Spese personale | 3'795'839 | 4'155'600 | 4'383'500 | 4'349'000 | 4'356'200 | 4'361'900 |
| + 31 | Spese beni e servizi e altre spese esercizio | 1'593'293 | 1'871'500 | 2'092'500 | 1'808'200 | 1'520'300 | 1'808'400 |
| - 3180 | Rettifiche valore crediti | 52'150 | 6'050 | 14'050 | 9'000 | 9'000 | 9'000 |
| + 34 | Spese finanziarie | 206'117 | 228'800 | 185'600 | 203'200 | 203'200 | 206'200 |
| - 344 | Rettifiche valore investimenti patrimonio finanziario | | | | | | |
| + 36 | Spese trasferimenti | 3'839'963 | 4'317'500 | 4'499'250 | 4'047'200 | 4'061'200 | 4'075'200 |
| - 364 | Rettifiche valore mutui patrimonio amministrativo | 0 | 0 | 0 | 0 | 0 | 0 |
| - 365 | Rettifiche valore partecipazioni | 0 | 0 | 0 | 0 | 0 | 0 |
| - 366 | Ammortamenti contributi investimenti | 0 | 0 | 0 | 0 | 0 | 0 |
| + 380 | Spese straordinarie personale | 27'425 | 300 | 0 | 0 | 0 | 0 |
| + 381 | Spese straordinarie beni e servizi e altri costi esercizio | 54'693 | 300 | 0 | 0 | 0 | 0 |
| + 384 | Spese finanziarie straordinarie (con ripercussioni su flussi monetari) | 0 | 0 | 0 | 0 | 0 | 0 |
| + 386 | Spese trasferimento straordinarie | 1'450 | 400 | 0 | 0 | 0 | 0 |
| = | Spese correnti | 9'466'631 | 10'568'350 | 11'146'800 | 10'398'600 | 10'131'900 | 10'442'700 |
| + | Investimenti lordi | 1'106'873 | 2'100'152 | 5'791'900 | 6'688'500 | 8'045'000 | 6'793'000 |
| = | Spese complessive | 10'573'503 | 12'668'502 | 16'938'700 | 17'087'100 | 18'176'900 | 17'235'700 |

| = | Quota degli investimenti (Investimenti lordi / spese complessive) | 10.47% | 16.58% | 34.19% | 39.14% | 44.26% | 39.41% |
|---|--|---------------|---------------|---------------|---------------|---------------|---------------|
|---|--|---------------|---------------|---------------|---------------|---------------|---------------|

Definizione:

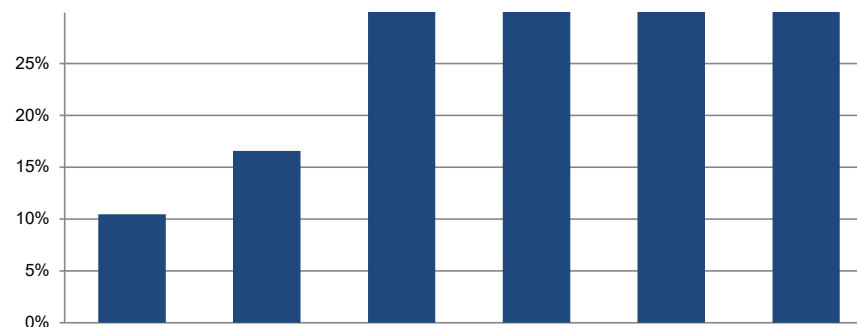
Investimenti lordi in percento delle spese complessive consolidate.

Significato:

La quota degli investimenti mostra l'attività nel settore degli investimenti e l'incidenza sull'indebitamento netto. Dato che la soglia di iscrizione all'attivo per il conto degli investimenti dei comuni varia, un confronto con lo stesso indicatore degli altri comuni è possibile solo in maniera limitata.

Valori di riferimento:

| | |
|-----------|-------------------------------------|
| < 10% | attività d'investimento debole |
| 10% - 20% | attività d'investimento media |
| 20% - 30% | attività d'investimento forte |
| > 30% | attività d'investimento molto forte |



Conto economico approvvigionamento idrico

| Conto | Acquedotto | Consuntivo 2019 | Preventivo 2020 | Preventivo 2021 | Piano 2022 | Piano 2023 | Piano 2024 |
|----------------------|--|-----------------|-----------------|-----------------|----------------|----------------|----------------|
| 30 | Spese personale | 2'369 | 40'350 | 69'150 | 80'000 | 81'000 | 82'000 |
| 31 | Spese beni e servizi e altri costi esercizio | 126'745 | 166'850 | 198'750 | 120'000 | 125'000 | 130'000 |
| 33 | Ammortamenti patrimonio amministrativo | 322'247 | 157'000 | 157'000 | 131'717 | 154'967 | 165'705 |
| 35 | Attribuzioni fondi e finanziamenti speciali | 0 | 0 | 0 | 31'236 | 17'269 | 10'889 |
| 36 | Spese trasferimenti | 1'792 | 2'200 | 42'000 | 2'400 | 2'500 | 2'600 |
| 38 | Spese straordinarie | 474'880 | 0 | 0 | 0 | 0 | 0 |
| 391 | Compensazioni interne | 41'490 | 56'300 | 56'700 | 24'000 | 18'000 | 15'000 |
| 394 | Interessi calcolatori | 12'299 | 16'000 | 8'000 | 6'040 | 7'994 | 11'869 |
| Totale spese | | 981'823 | 438'700 | 531'600 | 395'393 | 406'730 | 418'063 |
| 42 | Ricavo tasse e emolumenti | 263'073 | 219'700 | 263'000 | 275'000 | 280'000 | 285'000 |
| 43 | Ricavi diversi | 352 | 1'200 | 1'200 | 1'200 | 1'500 | 1'800 |
| 45 | Riscossioni fondi e finanziamenti speciali | 242'979 | 105'300 | 171'500 | 0 | 0 | 0 |
| 46 | Ricavi trasferimenti | 0 | 5'600 | 0 | 12'000 | 15'000 | 18'000 |
| 48 | Ricavi straordinari | 474'880 | 94'900 | 94'900 | 94'900 | 94'900 | 94'900 |
| 491 | Compensazioni interne | 0 | 0 | 0 | 12'000 | 15'000 | 18'000 |
| 494 | Interessi calcolatori | 539 | 12'000 | 1'000 | 294 | 330 | 363 |
| Totale ricavi | | 981'823 | 438'700 | 531'600 | 395'393 | 406'730 | 418'063 |

Conto investimenti approvvigionamento idrico

| Denominazione | Tasso | Consuntivo 2019 | Preconsuntivo 2020 | Preventivo 2021 | Piano 2022 | Piano 2023 | Piano 2024 |
|---|--------|-----------------|--------------------|-----------------|------------|------------|------------|
| Costi a bilancio progetti vecchi MCA1 | | 759'808 | 759'808 | 759'808 | 759'808 | 759'808 | 759'808 |
| Ammortamenti | 12.50% | | 94'976 | 94'976 | 94'976 | 94'976 | 94'976 |
| Ammortamenti accumulati | | 284'928 | 379'904 | 474'880 | 569'856 | 664'832 | 759'808 |
| Uscite investimenti nuovi MCA2 | | | 16'155 | 1'018'000 | 721'000 | 972'500 | 812'000 |
| Entrate investimenti nuovi MCA2 | | | 0 | 87'000 | 198'500 | 42'500 | 382'500 |
| Contributi allacciamento | | | 6'094 | 150'000 | 150'000 | 150'000 | 150'000 |
| Accumulo nuovi investimenti MCA2 al netto | | | 16'155 | 947'155 | 1'469'655 | 2'399'655 | 2'829'155 |
| Ammortamenti | 2.50% | | 404 | 23'679 | 36'741 | 59'991 | 70'729 |
| Ammortamenti nuovi accumulati | | | 404 | 24'083 | 60'824 | 120'816 | 191'544 |
| Interessi calcolatori attivi | 0.50% | | 2'374 | 1'978 | 6'040 | 7'994 | 11'869 |
| FS conto 29001 (riserva (+) anticipo (-)) | | 1'588'847 | 1'489'641 | 1'468'141 | 1'649'377 | 1'816'646 | 1'977'535 |
| Interessi calcolatori passivi | 0.020% | | 318 | 298 | 294 | 330 | 363 |

Gestione corrente smaltimento e depurazione acque luride

| Conto | Eliminazione acque scure | Consuntivo 2019 | Preventivo 2020 | Preventivo 2021 | Piano 2022 | Piano 2023 | Piano 2024 |
|----------------------|--|-----------------|-----------------|-----------------|----------------|----------------|----------------|
| 30 | Spese personale | 0 | 0 | 0 | | | |
| 31 | Spese beni e servizi e altri costi esercizio | 37'674 | 28'600 | 26'500 | 30'000 | 32'000 | 34'000 |
| 33 | Ammortamenti patrimonio amministrativo | 77'669 | 77'100 | 77'100 | 111'529 | 150'717 | 166'554 |
| 35 | Attribuzioni fondi e finanziamenti speciali | 6'167 | 77'700 | 69'900 | 18'759 | 0 | 0 |
| 36 | Spese trasferimenti | 163'902 | 183'000 | 190'400 | 190'000 | 200'000 | 210'000 |
| 38 | Spese straordinarie | 369'647 | 0 | 0 | 0 | 0 | 0 |
| 391 | Compensazioni interne | 8'558 | 9'500 | 9'000 | 24'000 | 24'500 | 25'000 |
| 394 | Interessi calcolatori | 3'095 | 6'000 | 3'000 | 5'698 | 8'764 | 16'556 |
| Totale spese | | 666'712 | 381'900 | 375'900 | 379'985 | 415'980 | 452'110 |
| 42 | Ricavi tasse e emolumenti | 296'102 | 287'000 | 301'000 | 305'000 | 310'000 | 315'000 |
| 43 | Ricavi diversi | 0 | 0 | 0 | 0 | 0 | 0 |
| 45 | Riscossioni fondi e finanziamenti speciali | 0 | 0 | 0 | 0 | 30'910 | 61'968 |
| 46 | Ricavi trasferimenti | 0 | 0 | 0 | 0 | 0 | 0 |
| 48 | Ricavi straordinari | 369'647 | 73'900 | 73'900 | 73'900 | 73'900 | 73'900 |
| 491 | Compensazioni interne | 0 | 0 | 0 | 0 | 0 | 0 |
| 494 | Interessi calcolatori | 963 | 21'000 | 1'000 | 1'085 | 1'170 | 1'242 |
| Totale ricavi | | 666'712 | 381'900 | 375'900 | 379'985 | 415'980 | 452'110 |

Conto investimenti smaltimento e depurazione acque luride

| Denominazione | Tasso | Consuntivo 2019 | Preconsuntivo 2020 | Preventivo 2021 | Piano 2022 | Piano 2023 | Piano 2024 |
|---|--------|-----------------|--------------------|-----------------|------------|------------|------------|
| Costi a bilancio progetti vecchi MCA1 | | 591'435 | 591'435 | 591'435 | 591'435 | 591'435 | 591'435 |
| Ammortamenti | 12.50% | | 73'929 | 73'929 | 73'929 | 73'929 | 73'929 |
| Ammortamenti accumulati | | 221'788 | 295'717 | 369'647 | 443'576 | 517'506 | 591'435 |
| Uscite investimenti MCA2 | | | 0 | 975'000 | 701'000 | 1'637'500 | 1'263'500 |
| Entrate investimenti MCA2 | | | 0 | 140'000 | 32'000 | 70'000 | 630'000 |
| Contributi allacciamento | | | 95'693 | 320'000 | 320'000 | 320'000 | 320'000 |
| Accumulo nuovi investimenti al netto | | | 0 | 835'000 | 1'504'000 | 3'071'500 | 3'705'000 |
| Ammortamenti | 2.50% | | 0 | 20'875 | 37'600 | 76'788 | 92'625 |
| Ammortamenti nuovi accumulati | | | 0 | 20'875 | 58'475 | 135'263 | 227'888 |
| Interessi calcolatori attivi | 0.55% | | 2'033 | 1'626 | 5'698 | 8'764 | 16'556 |
| FS conto 29002 (riserva (+) anticipo (-)) | | 3'778'499 | 3'951'892 | 4'341'792 | 4'680'551 | 4'969'640 | 5'227'672 |
| Interessi calcolatori passivi | 0.025% | | 945 | 988 | 1'085 | 1'170 | 1'242 |

Gestione corrente eliminazione rifiuti

| Conto | Eliminazione rifiuti | Consuntivo 2019 | Preventivo 2020 | Preventivo 2021 | Piano 2022 | Piano 2023 | Piano 2024 |
|-------|--|-----------------|-----------------|-----------------|----------------|----------------|----------------|
| 30 | Spese personale | 0 | 0 | 0 | 0 | 0 | 0 |
| 31 | Spese beni e servizi e altri costi esercizio | 40'960 | 30'500 | 35'500 | 36'000 | 36'500 | 37'000 |
| 33 | Ammortamenti patrimonio amministrativo | 4'185 | 4'200 | 4'200 | 12'969 | 12'969 | 12'969 |
| 35 | Attribuzioni fondi e finanziamenti speciali | 0 | 0 | 0 | 45'436 | 41'561 | 39'143 |
| 36 | Spese trasferimenti | 156'193 | 171'000 | 190'000 | 175'000 | 180'000 | 185'000 |
| 391 | Compensazioni interne | 42'497 | 47'400 | 50'000 | 50'000 | 52'000 | 54'000 |
| 394 | Interessi calcolatori | 138 | 1'000 | 1'000 | 532 | 1'918 | 1'847 |
| | Totale spese | 243'973 | 254'100 | 280'700 | 319'937 | 324'948 | 329'959 |
| 42 | Ricavo tasse e emolumenti | 201'920 | 195'100 | 199'700 | 320'000 | 325'000 | 330'000 |
| 43 | Ricavi diversi | 0 | 0 | 0 | 0 | 0 | 0 |
| 45 | Riscossioni fondi e finanziamenti speciali | 42'053 | 59'000 | 81'000 | 0 | 0 | 0 |
| 46 | Ricavi trasferimenti | 0 | 0 | 0 | 0 | 0 | 0 |
| 49 | Compensazioni interne | 0 | 0 | 0 | 0 | 0 | 0 |
| 49 | Interessi calcolatori | 0 | 0 | 0 | -63 | -51 | -41 |
| | Totale ricavi | 243'973 | 254'100 | 280'700 | 319'937 | 324'948 | 329'959 |

Conto investimenti eliminazione rifiuti

| Denominazione | Tasso | Consuntivo 2019 | Preconsuntivo 2020 | Preventivo 2021 | Piano 2022 | Piano 2023 | Piano 2024 |
|---|--------|-----------------|--------------------|-----------------|------------|------------|------------|
| Costi attivati vecchi MCA1 | | 33'480 | 33'480 | 33'480 | 33'480 | 33'480 | 33'480 |
| Ammortamenti | 12.50% | | 4'185 | 4'185 | 4'185 | 4'185 | 4'185 |
| Ammortamenti accumulati | | 12'555 | 16'740 | 20'925 | 25'110 | 29'295 | 33'480 |
| Uscite investimenti MCA2 | | | 1'369 | 85'000 | 265'000 | 0 | 0 |
| Entrate investimenti MCA2 | | | 0 | 0 | 0 | 0 | 0 |
| Accumulo nuovi investimenti al netto | | 0 | 1'369 | 86'369 | 351'369 | 351'369 | 351'369 |
| Ammortamenti | 2.50% | 0 | 34 | 2'159 | 8'784 | 8'784 | 8'784 |
| Ammortamenti nuovi accumulati | | | 34 | 2'193 | 10'978 | 19'762 | 28'546 |
| Interessi calcolatori attivi | 0.55% | | 115 | 99 | 532 | 1'918 | 1'847 |
| FS conto 29001 (riserva (+) anticipo (-)) | | -110'373 | -169'373 | -250'373 | -204'937 | -163'376 | -124'233 |
| Interessi calcolatori passivi | 0.025% | | 0 | 0 | -63 | -51 | -41 |