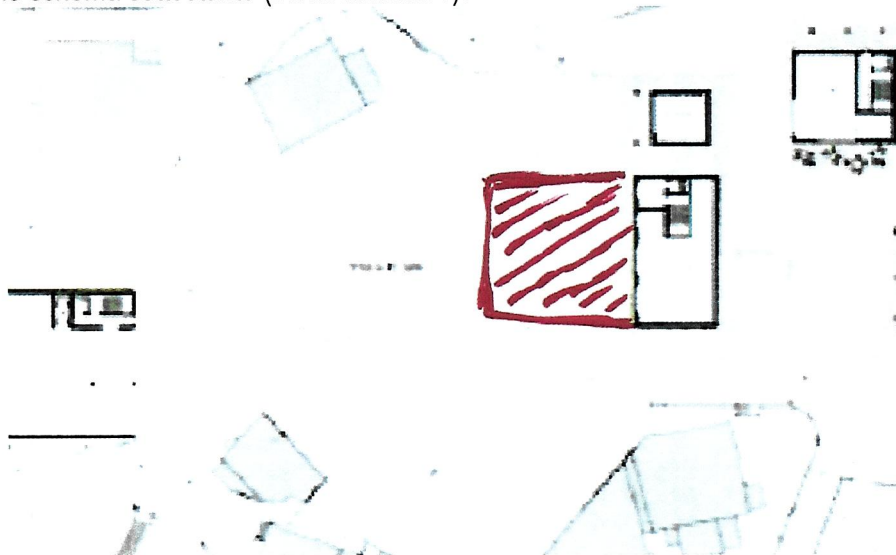


Postulato per il Consiglio Comunale del 24 agosto 2020

Spostamento amministrazione comunale in Centro e creazione piazza coperta

Dato per acquisito che il progetto per la ricucitura, approvato dall'assemblea comunale, possa procedere e nell'intento di trovare soluzioni che effettivamente possono migliorare la vivibilità nel nostro Comune, chiediamo che, durante le fasi di dettaglio, si possa valutare attentamente la possibilità di

- spostare l'amministrazione comunale (totale o parziale) in uno degli edifici previsti nel progetto generale della A. Müller, in particolare prevedere al PT la cancelleria e la polizia comunale (per facilitare gli accessi a tutta la popolazione) e al 1P (e eventualmente altri, se necessario) per gli altri uffici. Possibilmente acquistando in PPP le superfici necessarie; sarebbe interessante poter disporre della struttura verso la piazza Al Sant, anche per possibili sinergie con l'ex stabile Coop;
- creare una copertura parziale della piazza (minimo 250 m2) per garantire eventuali manifestazioni pubbliche (mercati, concerti, eventi in genere) anche in caso di cattivo tempo; la copertura potrebbe essere fissa o mobile (tende impermeabili estraibili su struttura adeguata) oppure con superficie di pannelli solari. Attualmente a Roveredo non abbiamo superfici "coperte" disponibili e centrali. Vedere lo schema sottostante (molto indicativo):



E' chiaro che l'aspetto finanziario sarà molto importante ma, affittando o vendendo l'attuale 5P del CRS, per il Comune non dovrebbe essere una spesa eccessiva, per avere una nuova ubicazione più idonea e funzionale in centro paese.

Sarebbe peccato perdere l'occasione per ottimizzare il progetto di ricucitura, nell'interesse di tutta la popolazione.

Giovanni Duca

[Handwritten signatures and names in blue ink:]
Dues
Bartieri
Bianchi
Lombardi
A. Zucchi
Rodríguez