



# Comune di Roveredo

Reparto Finanze - Ufficio contabilità - Centro regionale dei servizi CRS - 6535 Roveredo GR - Tel. 091 820 33 15 - Email: [finanze@roveredo.ch](mailto:finanze@roveredo.ch)

## Debito netto per abitante

N. conto	Denominazione	2015	2016	2017	2018	2019
+ 20	Capitale terzi (MCA1 20-25)	17'928'832	18'952'441	17'007'889	18'145'892	18'502'464
- 10	Beni patrimoniali (MCA1 10-13)	15'948'611	20'686'750	17'085'647	16'478'595	18'923'076
=	<b>Debito netto</b>	<b>1'980'222</b>	<b>-1'734'309</b>	<b>-77'759</b>	<b>1'667'297</b>	<b>-420'612</b>

=	<b>Popolazione residente permanente (senza frontalieri)</b>	<b>2'523</b>	<b>2'504</b>	<b>2'483</b>	<b>2'520</b>	<b>2'581</b>
---	---	--------------	--------------	--------------	--------------	--------------

=	<b>Credito netto in CHF per abitante (Debito netto / abitanti)</b>	<b>785</b>	<b>-693</b>	<b>-31</b>	<b>662</b>	<b>-163</b>
---	--	------------	-------------	------------	------------	-------------

### Definizione:

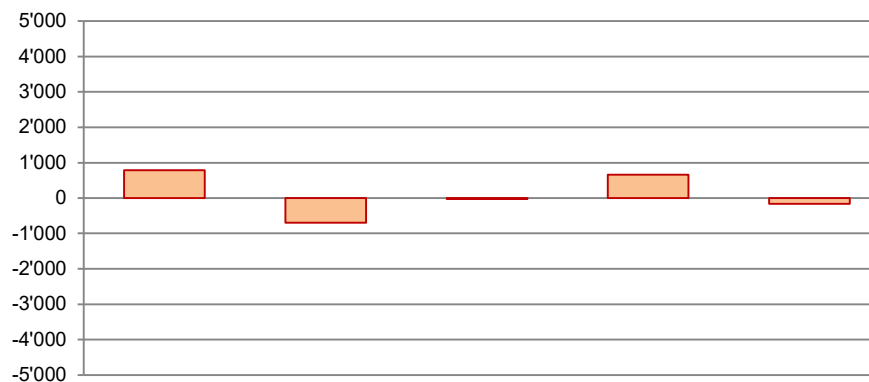
Capitale di terzi dedotti i beni patrimoniali, diviso per il numero degli abitanti STATPOP.

### Spiegazioni:

Il debito netto per abitante indica a quanto ammonta l'indebitamento complessivo del comune verso terzi.  
Un valore negativo corrisponde a un patrimonio netto per abitante.

### Valutazione:

< 0	<b>patrimonio netto</b>
0 - 1'000	indebitamento basso
1'001 - 2'500	indebitamento medio
2'501 - 5'000	indebitamento elevato
> 5'000	indebitamento critico





# Comune di Roveredo

Reperto Finanze - Ufficio contabilità - Centro regionale dei servizi CRS - 6535 Roveredo GR - Tel. 091 820 33 15 - Email: finanze@roveredo.ch

## Grado autofinanziamento

N. conto	Denominazione	2015	2016	2017	2018	2019
+ 4	Ricavi	12'813'485	12'749'709	11'200'057	12'150'669	13'781'753
- 3	Spese	12'421'542	11'838'239	10'653'190	11'511'622	13'092'268
=	Risultato globale conto economico	391'943	911'470	546'867	639'047	689'485
+ 33	Ammortamenti patrimonio amministrativo	1'210'350	1'893'591	761'462	982'243	1'964'747
+ 35	Attribuzioni fondi e finanziamenti speciali	831'825		15'377		6'167
- 45	Riscossioni fondi e finanziamenti speciali	-93'104	-85'798	-35'447	-76'634	-285'032
+ 364	Rettifiche valore mutui patrimonio amministrativo					
+ 365	Rettifiche valore partecipazioni beni amministrativi					
+ 366	Ammortamenti contributi investimenti					
+ 383	Ammortamenti supplementari					844'527
+ 387	Ammortamenti supplementari mutui, partecipazioni, contributi investimenti		741'144			
+ 388	Riduzioni disavanzo bilancio					
+ 389	Attribuzioni capitale proprio					
- 483	Risoluzione ammortamenti supplementari					-844'527
- 489	Riscossioni capitale proprio				-40'991	-40'991
- 4490	Rivalutazione patrimonio amministrativo					
=	<b>Autofianziamento</b>	<b>2'341'014</b>	<b>3'460'406</b>	<b>1'288'259</b>	<b>1'503'664</b>	<b>2'334'376</b>
+ 5	Uscite investimenti (al lordo)	1'070'790	2'624'227	2'653'242	4'924'426	1'106'873
- 6	Entrate investimenti	444'626	3'553'918	573'189	1'688'110	860'405
=	<b>Investimenti netti</b>	<b>626'164</b>	<b>-929'691</b>	<b>2'080'053</b>	<b>3'236'315</b>	<b>246'468</b>
=	<b>Grado di autofinanziamento (autofianziamento / investimenti netti)</b>	<b>373.87%</b>		<b>61.93%</b>	<b>46.46%</b>	<b>947.13%</b>

### Definizione:

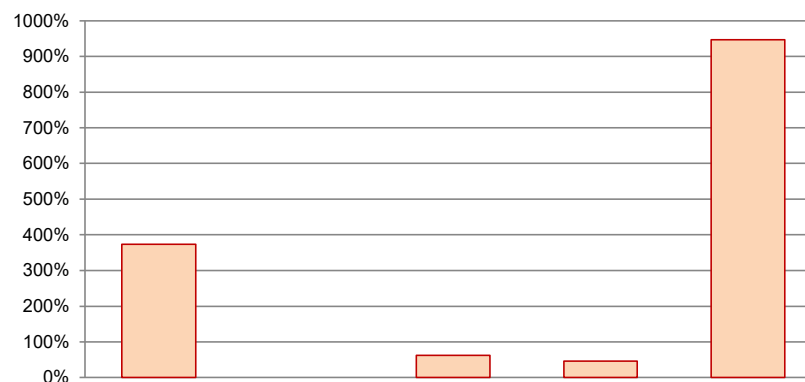
Autofinanziamento in percento per rapporto agli investimenti netti.

### Spiegazioni:

Il grado di autofinanziamento indica in quale misura i nuovi investimenti possono essere finanziati con mezzi propri. Un grado di autofinanziamento inferiore al 100 % induce un aumento dell' indebitamento. Se per contro tale valore si situa oltre il 100 %, ciò permette invece di ridurre l'indebitamento.

### Valutazione:

> 100%	ideale
80% - 100%	buono
50% - 80%	problematico
< 50%	insufficiente





# Comune di Roveredo

Reperto Finanze - Ufficio contabilità - Centro regionale dei servizi CRS - 6535 Roveredo GR - Tel. 091 820 33 15 - Email: finanze@roveredo.ch

## Quota autofinanziamento

N. conto	Denominazione	2015	2016	2017	2018	2019
+ 4	Ricavi	12'813'485	12'749'709	11'200'057	12'150'669	13'781'753
- 3	Spese	12'421'542	11'838'239	10'653'190	11'511'622	13'092'268
=	<b>Risultato globale conto economico</b>	<b>391'943</b>	<b>911'470</b>	<b>546'867</b>	<b>639'047</b>	<b>689'485</b>
+ 33	Ammortamenti patrimonio amministrativo	1'210'350	1'893'591	761'462	982'243	1'964'747
+ 35	Attribuzioni fondi e finanziamenti speciali	831'825	0	15'377	0	6'167
- 45	Riscossioni fondi e finanziamenti speciali	-93'104	-85'798	-35'447	-76'634	-285'032
+ 364	Rettifiche valore mutui patrimonio amministrativo					
+ 365	Rettifiche valore partecipazioni beni amministrativi					
+ 366	Ammortamenti contributi investimenti					
+ 383	Ammortamenti supplementari					844'527
+ 387	Ammortamenti supplementari mutui, partecipazioni, contributi investimenti		741'144			
+ 388	Riduzioni disavanzo bilancio					
+ 389	Attribuzioni capitale proprio					
- 483	Risoluzione ammortamenti supplementari					-844'527
- 489	Riscossioni capitale proprio				-40'991	-40'991
- 4490	Rivalutazione patrimonio amministrativo					
=	<b>Autofinanziamento</b>	<b>2'341'014</b>	<b>3'460'406</b>	<b>1'288'259</b>	<b>1'503'664</b>	<b>2'334'376</b>
+ 40	Gettito fiscale	6'326'686	6'223'480	5'610'594	6'084'636	6'429'351
+ 41	Regalie e concessioni	964'569	940'318	331'614	333'599	339'093
+ 42	Ricavi e tasse	307'183	353'682	1'114'087	1'371'581	1'529'636
+ 43	Diversi ricavi	1'439'755	1'255'825	146'027	71'293	56'441
+ 44	Ricavi finanziari	0	1'073'404	728'914	864'320	882'771
+ 45	Riscossioni fondi e finanziamenti speciali	93'104	85'542	35'447	76'634	285'032
+ 46	Ricavi trasferimenti	2'762'688	1'093'007	2'298'886	2'487'565	2'362'638
+ 48	Ricavi straordinari	214'406	136'861	168'291	155'279	1'127'742
- 489	Riscossioni capitale proprio				-40'991	-40'991
=	<b>Ricavo ricorrente</b>	<b>12'108'391</b>	<b>11'162'118</b>	<b>10'433'861</b>	<b>11'403'917</b>	<b>12'971'711</b>
=	<b>Quota di autofinanziamento (Autofinanziamento /ricavo ricorrente)</b>	<b>19.33%</b>	<b>31.00%</b>	<b>12.35%</b>	<b>13.19%</b>	<b>18.00%</b>

### Definizione:

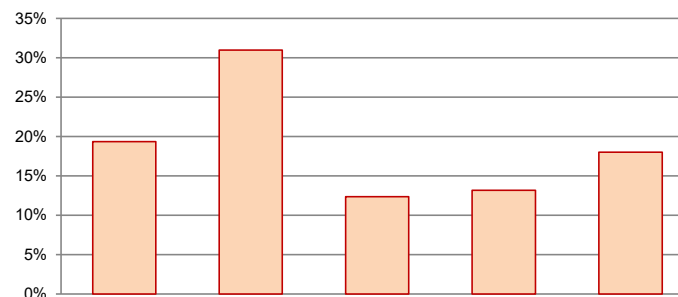
Autofinanziamento in percentuale per rapporto ai ricavi correnti.

### Spiegazioni:

La quota di autofinanziamento esprime la capacità finanziaria e il margine di autonomia finanziaria del comune. Essa indica la quotaparte dei ricavi che il comune può impiegare per il finanziamento dei propri investimenti.

### Valutazione:

> 20%	ideale e sostenibile
<b>10% - 20%</b>	<b>medio</b>
< 10%	debole





# Comune di Roveredo

Reparto Finanze - Ufficio contabilità - Centro regionale dei servizi CRS - 6535 Roveredo GR - Tel. 091 820 33 15 - Email: [finanze@roveredo.ch](mailto:finanze@roveredo.ch)

## Quota oneri finanziari

N. conto	Denominazione	2015	2016	2017	2018	2019
+ 340	Oneri per interessi	160'752	146'135	158'079	122'109	114'163
- 440	Ricavi da interessi	55'851	67'906	17'947	29'663	18'271
=	<b>Oneri interessi netti</b>	<b>104'901</b>	<b>78'229</b>	<b>140'132</b>	<b>92'446</b>	<b>95'892</b>
+ 33	Ammortamenti patrimonio amministrativo	1'210'350	1'893'591	761'462	982'243	1'964'747
+ 364	Rettifiche valore mutui patrimonio amministrativo					
+ 365	Rettifiche valore partecipazioni beni amministrativi					
+ 366	Ammortamenti contributi investimenti					
+ 388	Riduzioni disavanzo bilancio					
=	<b>Oneri finanziari</b>	<b>1'315'251</b>	<b>1'971'819</b>	<b>901'594</b>	<b>1'074'689</b>	<b>2'060'639</b>

+ 40	Gettito fiscale	6'326'686	6'223'480	5'610'594	6'084'636	6'429'351
+ 41	Regalie e concessioni	964'569	940'318	331'614	333'599	339'093
+ 42	Ricavi e tasse	307'183	353'682	1'114'087	1'371'581	1'529'636
+ 43	Diversi ricavi	1'439'755	1'255'825	146'027	71'293	56'441
+ 44	Ricavi finanziari	0	1'073'404	728'914	864'320	882'771
+ 45	Prelevi da fondi e finanziamenti speciali	93'104	85'542	35'447	76'634	285'032
+ 46	Ricavi da riversamenti	2'762'688	1'093'007	2'298'886	2'487'565	2'362'638
+ 48	Ricavi straordinari	214'406	136'861	168'291	155'279	1'127'742
- 489	Prelevi dal capitale proprio				-40'991	-40'991
=	<b>Ricavo ricorrente</b>	<b>12'108'391</b>	<b>11'162'118</b>	<b>10'433'861</b>	<b>11'403'917</b>	<b>12'971'711</b>

=	<b>Oneri finanziari (oneri finanziari / ricavo ricorrente)</b>	<b>10.86%</b>	<b>17.67%</b>	<b>8.64%</b>	<b>9.42%</b>	<b>15.89%</b>
---	--	---------------	---------------	--------------	--------------	---------------

### Definizione:

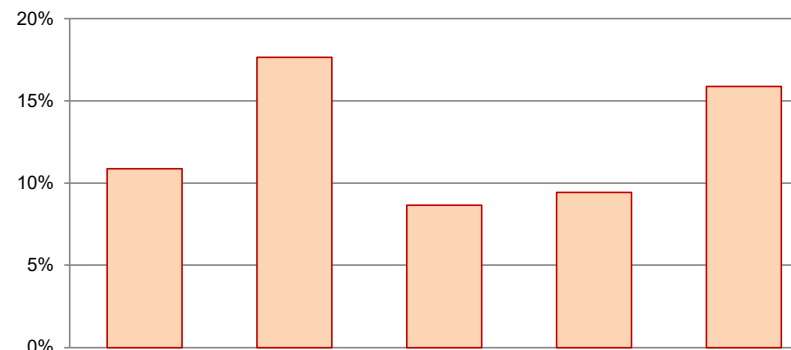
Oneri per interessi netti e gli ammortamenti ordinari per rapporto percentuale ai ricavi correnti.

### Spiegazioni:

La quota degli oneri finanziari è l'indice per valutare l'aggravio del bilancio pubblico con costi di capitale. L'indicatore mette in evidenza in che misura il ricavo corrente sia gravato da oneri per interessi e ammortamenti (= oneri finanziari). Una quota elevata indica un margine di manovra finanziario ridotto.

### Valutazione:

< 5%           aggravio lieve  
5% - 15%     aggravio sostenibile  
> 15%         **aggravio elevato**





# Comune di Roveredo

Reparto Finanze - Ufficio contabilità - Centro regionale dei servizi CRS - 6535 Roveredo GR - Tel. 091 820 33 15 - Email: finanze@roveredo.ch

## Oneri interessi

N. conto	Denominazione	2015	2016	2017	2018	2019
+ 340	Oneri per interessi	160'752	146'135	158'079	122'109	114'163
- 440	Ricavi da interessi	55'851	67'906	17'947	29'663	18'271
=	<b>Oneri interessi netti</b>	<b>104'901</b>	<b>78'229</b>	<b>140'132</b>	<b>92'446</b>	<b>95'892</b>

+ 40	Gettito fiscale	6'326'686	6'223'480	5'610'594	6'084'636	6'429'351
+ 41	Regalie e concessioni	964'569	940'318	331'614	333'599	339'093
+ 42	Ricavi e tasse	307'183	353'682	1'114'087	1'371'581	1'529'636
+ 43	Diversi ricavi	1'439'755	1'255'825	146'027	71'293	56'441
+ 44	Ricavi finanziari	0	1'073'404	728'914	864'320	882'771
+ 45	Prelievi da fondi e finanziamenti speciali	93'104	85'542	35'447	76'634	285'032
+ 46	Ricavi da riversamenti	2'762'688	1'093'007	2'298'886	2'487'565	2'362'638
+ 48	Ricavi straordinari	214'406	136'861	168'291	155'279	1'127'742
- 489	Prelievi dal capitale proprio	0	0	0	-40'991	-40'991
=	<b>Ricavo ricorrente</b>	<b>12'108'391</b>	<b>11'162'118</b>	<b>10'433'861</b>	<b>11'403'917</b>	<b>12'971'711</b>

=	<b>Oneri per interessi netti (interessi netti / ricavo ricorrente)</b>	<b>0.87%</b>	<b>0.70%</b>	<b>1.34%</b>	<b>0.81%</b>	<b>0.74%</b>
---	--	--------------	--------------	--------------	--------------	--------------

### Definizione:

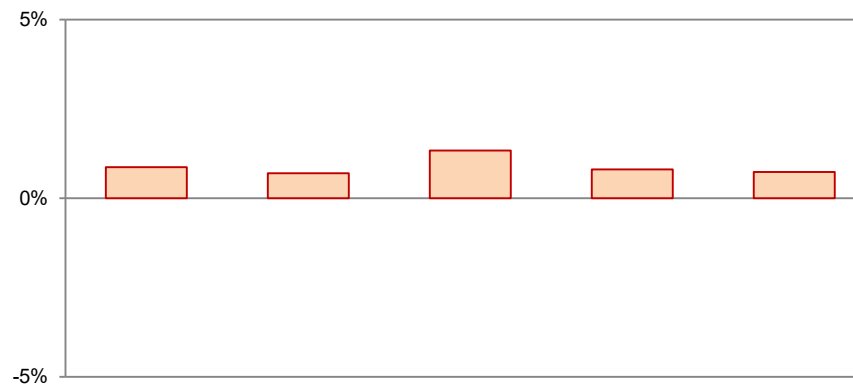
Interessi netti per rapporto percentuale ai ricavi correnti.

### Spiegazioni:

La quota degli interessi corrisponde alla quotaparte dei ricavi correnti per rapporto agli oneri per interessi netti. Quanto più basso il valore, tanto maggiore il margine di manovra.

### Valutazione:

< 4%           **buono**  
4% - 9%       sufficiente  
> 9%           cattivo





# Comune di Roveredo

Reperto Finanze - Ufficio contabilità - Centro regionale dei servizi CRS - 6535 Roveredo GR - Tel. 091 820 33 15 - Email: finanze@roveredo.ch

## Quota debito lordo

N. conto	Denominazione	2015	2016	2017	2018	2019
+ 200	Debiti correnti	1'495'740	2'541'204	874'306	1'183'775	1'218'367
+ 201	Debiti finanziari breve termine	130'000	0	0	0	0
+ 206	Debiti finanziari lungo termine	15'486'700	15'337'300	15'187'900	16'038'500	16'414'100
=	<b>Debiti lordi</b>	<b>17'112'440</b>	<b>17'878'504</b>	<b>16'062'206</b>	<b>17'222'275</b>	<b>17'632'467</b>

+ 40	Gettito fiscale	6'326'686	6'223'480	5'610'594	6'084'636	6'429'351
+ 41	Regalie e concessioni	964'569	940'318	331'614	333'599	339'093
+ 42	Ricavi e tasse	307'183	353'682	1'114'087	1'371'581	1'529'636
+ 43	Diversi ricavi	1'439'755	1'255'825	146'027	71'293	56'441
+ 44	Ricavi finanziari	0	1'073'404	728'914	864'320	882'771
+ 45	Prelievi da fondi e finanziamenti speciali	93'104	85'542	35'447	76'634	285'032
+ 46	Ricavi da riversamenti	2'762'688	1'093'007	2'298'886	2'487'565	2'362'638
+ 48	Ricavi straordinari	214'406	136'861	168'291	155'279	1'127'742
- 489	Prelievi dal capitale proprio	0	0	0	-40'991	-40'991
=	<b>Ricavi correnti</b>	<b>12'108'391</b>	<b>11'162'118</b>	<b>10'433'861</b>	<b>11'403'917</b>	<b>12'971'711</b>

=	<b>Quota debito lordo (debito lordo / ricavo ricorrente)</b>	<b>141.33%</b>	<b>160.17%</b>	<b>153.94%</b>	<b>151.02%</b>	<b>135.93%</b>
---	--	----------------	----------------	----------------	----------------	----------------

### Definizione:

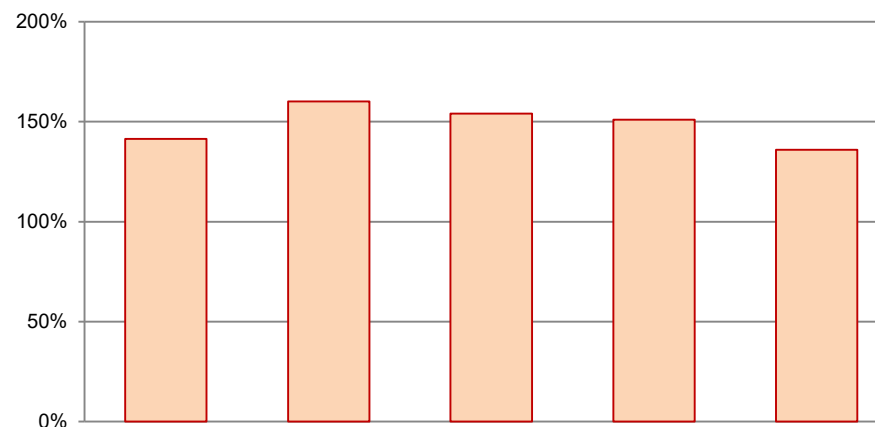
Debiti lordi verso terz per rapporto percentuale ai ricavi correnti.

### Spiegazioni:

La quota del debito lordo è un parametro per valutare la situazione d'indebitamento del comune e indica se i debiti lordi verso terzi si pongono in una relazione adeguata rispetto ai ricavi realizzati. Essa indica quale percentuale per rapporto ai ricavi correnti risulterebbe necessaria per estinguere tutti i debiti lordi verso terzi.

### Valutazione:

< 50%	ideale
50% - 100%	buono
<b>100% - 150%</b>	<b>medio</b>
150% - 200%	pessimo
> 200%	critico





# Comune di Roveredo

Reparto Finanze - Ufficio contabilità - Centro regionale dei servizi CRS - 6535 Roveredo GR - Tel. 091 820 33 15 - Email: finanze@roveredo.ch

## Quota investimenti

N. conto	Denominazione	2015	2016	2017	2018	2019
+ 50	Investimenti materiali	725'725	2'426'133	2'124'339	3'254'842	662'406
+ 51	Investimenti conto terzi					
+ 52	Investimenti immateriali	345'065	198'094	438'903	539'341	326'948
+ 54	Mutui e prestiti					
+ 55	Partecipazioni					
+ 56	Contributi propri investimenti			90'000	1'130'242	117'519
+ 58	Investimenti straordinari					
=	<b>Investimenti lordi</b>	<b>1'070'790</b>	<b>2'624'227</b>	<b>2'653'242</b>	<b>4'924'426</b>	<b>1'106'873</b>
+ 30	Spese personale	3'274'339	3'319'727	3'400'384	3'688'895	3'795'839
+ 31	Spese beni e servizi e altri costi esercizio	1'242'244	1'298'081	1'610'008	1'520'906	1'593'293
- 3180	Rettifiche valore delcredere			-298'441	-8'977	-52'150
+ 34	Spese finanziarie	160'752	146'135	250'410	236'633	206'117
- 344	Rettifiche valore investimenti patrimonio finanziario					
+ 36	Spese trasferimenti	3'645'615	3'409'343	3'816'424	4'053'073	3'839'963
- 364	Rettifiche valore mutui patrimonio amministrativo					
- 365	Rettifiche valore partecipazioni					
- 366	Ammortamenti contributi investimenti					
+ 380	Spese straordinarie personale			4'453	100	27'425
+ 381	Spese straordinarie beni e servizi e altri costi esercizio			9'754	313'464	29'268
+ 384	Spese finanziarie straordinarie (con ripercussione su flussi monetari)				700	
+ 386	Spese straordinarie trasferimenti				800	1'450
=	<b>Spese correnti</b>	<b>8'322'950</b>	<b>8'173'286</b>	<b>8'792'991</b>	<b>9'805'593</b>	<b>9'441'205</b>
+	<b>Investimenti lordi</b>	<b>1'070'790</b>	<b>2'624'227</b>	<b>2'653'242</b>	<b>4'924'426</b>	<b>1'106'873</b>
=	<b>Spese complessive</b>	<b>9'393'740</b>	<b>10'797'513</b>	<b>11'446'232</b>	<b>14'730'019</b>	<b>10'548'078</b>

=	Quota degli investimenti (Investimenti lordi / spese complessive)	11.40%	24.30%	23.18%	33.43%	10.49%
---	---	--------	--------	--------	--------	--------

### Definizione:

Investimenti lordi in percento delle spese complessive consolidate.

### Spiegazioni:

La quota degli investimenti indica l'attività d'investimento e l'incidenza sull'indebitamento netto. Poiché la soglia d'iscrizione all'attivo per il conto investimenti dei comuni è variabile, un raffronto con lo stesso indicatore degli altri comuni risulta possibile solo in maniera limitata.

### Valutazione:

< 10%	attività investimento debole
<b>10% - 20%</b>	<b>attività investimento media</b>
20% - 30%	attività investimento forte
> 30%	attività investimento intensa

